



Hubkraft für die Zukunft

Lkw-Krane für Forsttransporte

Cranab®  **Slagkraft®**

FASSI GROUP

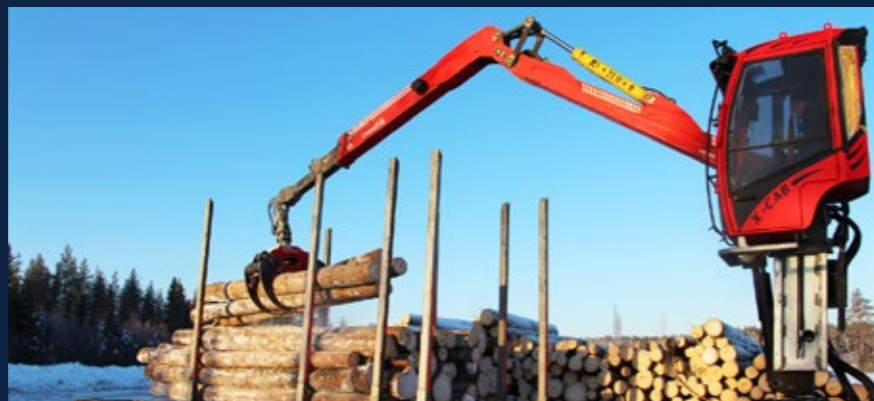
KRANE | HOLZTRANSPORT

Für anspruchsvolle Anwender

Die Lkw-Krane von Cranab für den Holztransport sind für jeden Arbeitsschritt angepasst und optimiert. Die Krane sind als Z- und L-Ausführung sowie mit unterschiedlichen Reichweiten erhältlich.

Die Krane wurden für Anwender mit hohen Ansprüchen entwickelt. Unsere zuverlässigen Krane richten sich an professionelle Kranführer, die schnell und sicher mit effizienten Be- und Entladezyklen arbeiten möchten. Sie sind ideal für alle, die einen starken und robusten Kran mit geringem Gewicht, hoher Leistung, durchdachter Geometrie und geringen Leistungsverlusten benötigen.

Die Krane von Cranab sind mit flexiblen Bedienumgebungen erhältlich. Wir bieten Hochsitze mit verschiedenen Positionierungsmöglichkeiten sowie Kranführersitze mit verstellbarem Wetterschutzdach an. Für alle, die höchstmöglichen Komfort und einen optimalen Wetterschutz wünschen, bieten wir eine der besten Kabinen auf dem Markt an. Darüber hinaus bieten wir verschiedene Steuersystemlösungen an, um den Erfordernissen jedes Anwenders gerecht zu werden.



UNSERE KRANE



TL12 • Robuste Krane in L-Bauweise, aktualisiert mit Technologie der nächsten Generation und modernen Lösungen. Erhältlich in Einfach- oder Doppelteleskopausführung und mit verschiedenen Reichweiten. Der TL-Kran kann auf die Last gelegt werden, um einen effizienten und schnellen Transport zum nächsten Einsatzort zu ermöglichen.



TZ13 • TZ15 • TZ16XP Die perfekte Wahl für die gängigsten Holzumschlagaufgaben. Moderne, vielseitige und flexible Krane mit einer maximalen Reichweite von 8,5 bis 10,5 Metern und einem Arbeitsdruck von 26 bis 31,5 MPa. Sie sind in verschiedenen Ausführungen als Einfach- oder Doppelteleskopkran oder mit zusätzlicher Hubkraft erhältlich. Der Kran TZ16XP hat einen Arbeitsdruck von 31,5 MPa.



TZ18 • TZ20 • TZ22XP Leistungsstarke Z-Krane für anspruchsvollste Aufgaben. In drei verschiedenen Größen erhältlich. Unsere robustesten und stärksten TZ-Krane, entwickelt für die schwersten Hebevorgänge. Genauso effizient und schnell wie die kleineren Krane, mit den gleichen hervorragenden Eigenschaften. Maximale Reichweite von 8,3 bis 10,2 Metern und Arbeitsdruck von 26 bis 31,5 MPa.

→ FOKUS AUF DER BEDIENERUMGEBUNG

Gut zu wissen

Wir bieten Hochsitze mit verschiedenen Positionierungsmöglichkeiten, Wetterschutzdächer und eine der besten Kabinen auf dem Markt an.

Weitere Informationen zum Kranführersitz finden Sie auf Seite 10-12.



”

Der Kran ist weich und fein in den Bewegungen und stark im gesamten Bewegungsbereich.

Daniel Fjärsmans
Insjöns timmertransporter AB



TL12

Lkw-Krane in L-Ausführung

Mit dem Lkw-Kran von Cranab in L-Ausführung sind Sie immer einen Schritt voraus: Er ist leistungsstark, vielseitig und flexibel, wartungsfreundlich und sicher.

MODERNE TECHNOLOGIE

Die TL-Kranbaureihe ist mit der Technologie der nächsten Generation ausgestattet. Die Reichweite wurde optimiert, die interne Schlauchführung wurde neu gestaltet, die Hydraulikanschlüsse sind leichter zugänglich, die Kranspitze ist abgewinkelt und kompakter.

EINFACH ZU LADEN

Der TL-Kran ist praktisch konzipiert und in zwei Reichweiten erhältlich: 8,1 oder 9,7 Meter. Dank der großen maximalen Reichweite ist das Beladen effizient. Das bedeutet, dass der Kranführer überall hinkommen kann, ohne den LKW zu bewegen oder zu nahe an den Lagerplatz heranfahren zu müssen. Der Kran lässt sich schnell auf der Last ablegen, um zügig zum nächsten Einsatzort zu gelangen.

Die Krane können mit verschiedenen Arten von Kranführersitzen, unterschiedlichen Beleuchtungsvarianten und einem intelligenten Steuersystem für mehrere Funktionen ausgerüstet werden.

PRÜFUNG MIT ULTRASCHALL

Das Sitzen auf dem Kranführersitz muss absolut sicher sein. Deshalb führt Cranab eine obligatorische Ultraschallprüfung aller kritischen Schweißverbindungen durch. Unser Fertigungsprozess sieht vor, dass der Bereich um die Kransäule und die Befestigung kompromisslos haltbar sein muss. Durch die Prüfung der Schweißnähte mit Ultraschall stellen wir sicher, dass sie unseren hohen Anforderungen genügen.

INTERNAL ROUTING

Alle Leitungen des Auslegersystems sind innen verlegt. Die Leitungen des Wipparmzylinders sind durch eine äußere Abdeckung geschützt. Leichter Zugang zu den Hydraulikanschlüssen.

GELENK

Das Gelenk zwischen Säule und Hauptarm ermöglicht eine geringere Kranhöhe. Höheres maximales Hubmoment. Geringere Reibung. Ein Kniehebel ist als Option erhältlich.

SCHWENKWERK

Das Schwenkwerk des Krans mit doppeltem Schwenkzylinder erreicht einen Winkel von 425 Grad. Dadurch hat der Kran eine feinfühligere Schwenkfähigkeit in mehrere Richtungen. Die Geometrie des Schwenkwerks und einige Komponenten stammen aus der Tragschlepperkrantechnik.

HÖCHSTE BOLZENQUALITÄT

Die Bolzen sind großzügig bemessen. Ihre Nitrocarburierung maximiert den Verschleiß- und Korrosionsschutz. Die geringe Reibung reduziert den Verschleiß aller Buchsen.

INTEGRIERTE ABSTELLSTÜTZE

Schützt die Schläuche beim Abstellen auf dem beladenen Lkw.

EINFACHER ODER DOPPELTER TELESKOPAUSSCHUB

Um den Anforderungen unserer Kunden gerecht zu werden, sind die TL12-Krane sowohl mit einfachem als auch doppeltem Teleskopauserschub erhältlich, um maximale Flexibilität und beste Reichweite zu gewährleisten.

KOMPAKTE KRANSPIITZE

Nach unten geneigt, um den Bewegungsbereich zu vergrößern. Offenes Design reduziert das Risiko von Schlauchbeschädigungen in extremen Positionen. Hydraulikblock ermöglicht eine Vielzahl von Anschlusslösungen. WEO Plug-In Anschluss serienmäßig.

GLEITSTÜCKE

Die Gleitstücke sind von der Wipparmaußenseite aus einstellbar. Die Einstellung wird von außen mit einem Inbusschlüssel vorgenommen. Dies vereinfacht den Vorgang und sorgt für einen stabilen Kran.

KOMPAKTER UND OPTIMIERTER TELESKOPAUSSCHUB

Hintere Umlenkrollen weiter hinten - besserer Zugang beim Schlauchwechsel.

→ WUSSTEN SIE, DASS ...

... die Dreipunkt-Aufnahme einen Unterschied macht

Die Lkw-Krane von Cranab sind mit einer Dreipunkt-Aufnahme ausgerüstet, die auf dem stabilen Stützbeinbalken sitzt. Die Dreipunkt-Aufnahme gleicht Verdrehungen im Fahrzeugrahmen aus.

... Der Kran sanft abbremst

Die Krane sind mit einer Endlagendämpfung im Schwenkmotor ausgestattet. Dies sorgt für ein sanftes Abbremsen in jeder Endlage, was zu reduziertem Verschleiß und guten Fahreigenschaften führt.

→ FÜHRENDE REICHWEITE

Der TL12.1 ist ein Kran mit einfachem Teleskopauserschub und einer Reichweite von 8,1 Metern, während der TL12.2 einen doppelten Teleskopauserschub mit der größten Reichweite von 9,7 Metern hat. Die Reichweite ist für alle Arten von Holzumschlag und für die heutigen LKWs optimiert.



TZ13 / TZ15 / TZ16XP / TZ18 / TZ20 / TZ22XP

Lkw-Krane in Z-Ausführung

Mit den Z-Kranen von Cranab sind Sie von Anfang an schnell produktiv. Das breite Kranprogramm umfasst mehrere Ausführungen und Reichweiten. TZ13, TZ15 und TZ16XP sind in sechs Varianten erhältlich und decken damit die Anforderungen der meisten Anwender ab. Für noch mehr Kraft und Leistung gibt es die Kraftprotze TZ18, TZ20 und TZ22XP.

SOFORT EINSATZBEREIT

Unsere Z-Krane lassen sich schnell aus- und einklappen. Die erstklassige Hydraulik sorgt für leichtgängige, starke Krane und führende Fahreigenschaften. Die sorgfältig angepasste Geometrie bildet zusammen mit den anderen Komponenten und Lösungen des Krans die Grundlage für einen hocheffizienten Holzumschlag.

OPTIMIERT DEN LADERAUM

Dank der kompakten Lösung und der Parkposition des Z-Krans können Sie jedes Mal maximal laden. Der Vorteil eines Z-Krans besteht darin, dass er am Lastwagenheck zusammengeklappt wird.

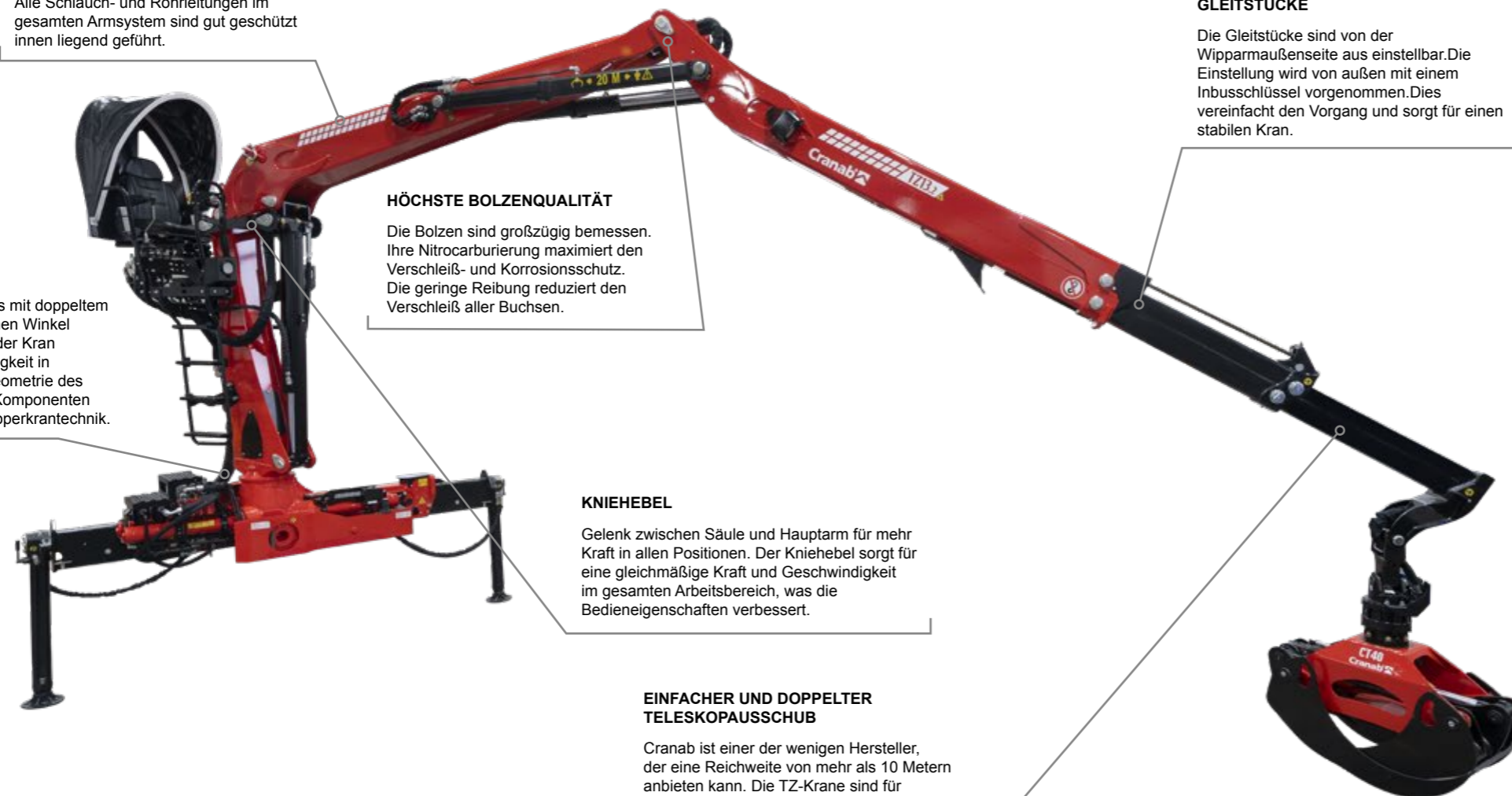
Mit dem Z-Kran kann das Fahrzeug daher voll beladen werden, ohne dass Ladekapazität verloren geht.

ULTRASCHALLPRÜFUNG

Die Fertigung der Krane erfolgt mit größter Sorgfalt und alle Schweißarbeiten werden im Wesentlichen robotergestützt durchgeführt. Wir haben eine obligatorische Ultraschallprüfung der kritischen Schweißverbindungen im Bereich der Kransäule eingeführt. Durch die Prüfung der Schweißnähte mit Ultraschall stellen wir sicher, dass diese unseren hohen Anforderungen genügen. Das Sitzen auf dem Kranführersitz muss absolut sicher sein.

INNEN LIEGENDE SCHLAUCHFÜHRUNG

Alle Schlauch- und Rohrleitungen im gesamten Armsystem sind gut geschützt innen liegend geführt.



SCHWENKWERK

Das Schwenkwerk des Krans mit doppeltem Schwenkzylinder erreicht einen Winkel von 425 Grad. Dadurch hat der Kran eine feinfühligere Schwenkfähigkeit in mehrere Richtungen. Die Geometrie des Schwenkwerks und einiger Komponenten stammen aus der Tragschlepperkrantechnik.

HÖCHSTE BOLZENQUALITÄT

Die Bolzen sind großzügig bemessen. Ihre Nitrocarburierung maximiert den Verschleiß- und Korrosionsschutz. Die geringe Reibung reduziert den Verschleiß aller Buchsen.

KNIEHEBEL

Gelenk zwischen Säule und Hauptarm für mehr Kraft in allen Positionen. Der Kniehebel sorgt für eine gleichmäßige Kraft und Geschwindigkeit im gesamten Arbeitsbereich, was die Bedieneigenschaften verbessert.

EINFACHER UND DOPPELTER TELESKOPAUSCHUB

Cranab ist einer der wenigen Hersteller, der eine Reichweite von mehr als 10 Metern anbieten kann. Die TZ-Krane sind für maximale Flexibilität und optimale Reichweite sowohl mit einfachem als auch mit doppeltem Teleskopausschub erhältlich.

GLEITSTÜCKE

Die Gleitstücke sind von der Wipparmaußenseite aus einstellbar. Die Einstellung wird von außen mit einem Inbusschlüssel vorgenommen. Dies vereinfacht den Vorgang und sorgt für einen stabilen Kran.

→ WUSSTEN SIE, DASS ...

... die Teleskopwirkung einzigartig ist

Die einzigartige Konstruktion des TZ13, TZ15 und TZ16XP von Cranab ermöglicht eine größere Reichweite als bei anderen Kranen auf dem Markt. Der Wipparm ist vollkommen gerade und kann längere Ausleger aufnehmen. Dies führt zu einem viel besseren Teleskopeffekt und erhöht die Reichweite.

... der TZ22XP der Stärkste von allen ist

Die Kranmodelle TZ18, TZ20 und TZ22XP sind für den Einsatz unter härtesten Bedingungen konzipiert. Die Krane sind robust und beeindruckend konstruiert. Sie können die größten Holzstämme und schwersten Materialien bewältigen. Die XP-Version ist ein besonders leistungsstarker Kran für schwerste Hebeaufgaben.

→ FLEXIBLE REICHWEITE

REICHT BIS ZU 10,5 METER WEIT

Cranab ist einer der wenigen Hersteller, der eine Reichweite von mehr als 10 Metern anbieten kann. Die Reichweitemspanne des Kranprogramms ist groß.

Die Krane TZ13, TZ15 und TZ16XP haben als Krane mit Einzelteleskopausschub eine maximale Reichweite von 8,5 Metern. Mit Doppelteleskopausschub beträgt die Reichweite beeindruckende 10,5 Meter.

Die Kraftpakete TZ18, TZ20 und TZ22XP haben als Krane mit Einzelteleskopausschub eine maximale Reichweite von 8,3 Metern und mit Doppelteleskopausschub von 10,2 Metern.

GREIFER | ONROAD

Die Onroad-Greiferserie von Cranab wurde für Lkw-Krane entwickelt und optimiert.

Die Greiferserie umfasst die drei Größen CT35, CT40 und CT50. Ausgehend von unserer langjährigen Erfahrung mit Greifern für Forstmaschinen haben wir diese Serie weiterentwickelt und für den Einsatz an Lkw-Kranen optimiert.

In Verbindung mit dem Cranab-Programm für TL- und TZ-Krane bilden die Greifer ein perfekt aufeinander abgestimmtes Komplettsystem, das ausgiebig für diesen speziellen Einsatzbereich getestet wurde.

OPTIMALE ABMESSUNGEN

Für Lkw-Transporte spielt das Gewicht eine zentrale Rolle. Daher legten wir bei der Entwicklung der Greifer größten Wert auf die Optimierung von Gewicht und Abmessungen – natürlich ohne Kompromisse bei Leistung, Zuverlässigkeit und Anwenderfreundlichkeit. So ließen sich z. B. durch umfassende Analysen und entsprechende Entscheidungen die Materialstärke und Breite der Greifer senken.

BE- UND ENTLADUNG

Genau wie unsere Offroad-Greifer dringen auch

die Onroad-Modelle mühelos in den Holzstapel ein. Sie überzeugen mit sehr guten Einrolleigenschaften, einfacher Bedienung und effizientem Holzumschlag.

Auf Tragschleppern eingesetzte Greifer sind auf permanenten Fahrbetrieb und hohe Belastungen ausgelegt. Davon unterscheidet sich die Einsatzfrequenz an einem Lkw-Kran deutlich. Lkw-Greifer dienen zum Be- und Entladen von Holzstapeln, und genau für diese Einsatzbedingungen sind unsere Onroad-Greifer optimiert.

CT35



Klein, vielseitig, kompakt

Der CT35 ist die kleinste Größe im Greiferprogramm. Er ist ein sehr kompakter und geschmeidiger Greifer, der die Arbeit genauso gut erfüllt wie die größeren Modelle, jedoch in kleinerem Maßstab.

Der Greifer eignet sich für alle Anwendungen, bei denen Lastwagen und Kran kompakter sind und keine Notwendigkeit besteht, großes Volumen bei jedem Griff aufzunehmen.

CT40



Der Greifer, der fast immer passt

Der CT40 ist unsere Standardgröße, das Greifermodell, welches für die meisten Benutzer und Lastwagenkrane geeignet ist.

Leistung, Gewicht und Tragkraft sind optimal aufeinander abgestimmt. Mit sehr guten Einrolleigenschaften, einem hohen Eindringvermögen und einer großen Öffnungsweite steht der CT40 unseren anderen Modellen in nichts nach.

CT50



Unser größter Onroad-Greifer

Der CT50 ist einzigartig im Lastwagenprogramm und daraufhin optimiert, mit maximalem Tempo das größtmögliche Volumen aufzunehmen.

Mit dieser Greifergröße, die für anspruchsvollste Einsätze und extreme Belastungen ausgelegt ist, erfreut sich der CT50 europaweit größter Beliebtheit.

KRANFÜHRERPLATZ

Ohne einen Kranführer ist kein Arbeiten möglich, und die Bedürfnisse jedes Anwenders sind einzigartig. Das wissen wir aus Erfahrung.

Die Bedienung des Krans und der Greifausrüstung gehört zum Alltag des Kranführers. Der Kranführerplatz muss ergonomisch und sicher sein und eine intuitive Bedienung bieten. Deshalb haben wir mehrere alternative Lösungen entwickelt.

Zunächst muss entschieden werden, ob der Kran mit einem Hochsitz oder einer Kabine ausgestattet werden soll. Je nach Größe des Krans, den auszuführenden Arbeiten und dem Lkw-Modell kann der Hochsitz mittig an der Kransäule oder rechts oder links davon angeordnet werden.

Die Kabine ist serienmäßig links montiert, kann aber auch rechts montiert bestellt werden. Auch wenn die Kabine den besten Komfort und Wetterschutz bietet, kann der Hochsitz sowohl mit einer Überdachung als auch mit einer Sitzheizung versehen werden, um die Bedienerumgebung zu optimieren.

Es sind mehrere Hebeloptionen erhältlich. Sowohl für elektrisch als auch für mechanisch gesteuerte Krane stehen verschiedene Joystick- und Hebelvarianten zur Auswahl.



Kranführerkabine

Unsere Kabine besteht aus einem Gehäuse aus Edelstahl. Diese moderne und ergonomische Lösung bietet bei allen Wetter- und Klimabedingungen eine komfortable, geschützte und sichere Bedienerumgebung. Dank der schnell höhenverstellbaren Kabine lässt sich die Sicht optimal anpassen. Optional ist ein Schutzvorhang für die Frontscheibe erhältlich.

Übersicht und Komfort

Die Kabine verfügt über einen bequemen, ergonomischen Sitz und praktisch angeordnete Bedienelemente. Die Kabine kann mit mechanischem oder elektrischem Steuersystem ausgestattet werden.



Hochsitz mit mehreren Optionen

Die Flexibilität ist groß. Der Hochsitz ist mit mechanischer oder elektrischer Steuerung erhältlich.

Der Sitz kann rechts oder links von der Kransäule angeordnet oder mittig montiert werden. Für den TL12 ist der mittig montierte Sitz in zwei Ausführungen erhältlich: entweder mit gerade nach vorn ausgerichtetem Sitz oder mit einem um acht Grad gedreht montierten Sitz.

Für maximalen Komfort kann der Hochsitz um eine Sitzheizung und einen Wetterschutz ergänzt werden, der vor Regen, Wind, Schnee und starker Sonneneinstrahlung schützt. Beide Armlehnen des Sitzes sind klappbar, und optional kann am Wipparm und am Kranführerplatz eine zusätzliche Beleuchtung angebracht werden.

Dank der großzügigen Sitzhöhe bietet der Kranführersitz eine ausgezeichnete Sichthöhe. Daher ist das Sichtfeld im gesamten Arbeitsbereich groß, was die Arbeit erleichtert und die Sicherheit erhöht.

Die Trittstufen sind stabil und rutschsicher und in einer angenehmen Höhe angebracht.

Die soliden Geländer und Haltegriffe des Krans ermöglichen ein sicheres Aufsteigen.

Joystick und Hebel

Es sind mehrere Hebeloptionen erhältlich. Sowohl für elektrisch als auch für mechanisch gesteuerte Krane stehen verschiedene Joystick- und Hebelvarianten zur Auswahl.



+ Entertainment

Die Kabine kann mit einem Radiopak (DAB und UKW) einschließlich USB- und AUX-Buchsen sowie zwei Lautsprechern ausgestattet werden.

+ Beleuchtung

Optional sind eine nach vorne gerichtete, am Dach montierte LED-Beleuchtungsleiste (120 W, 8800 Lumen) und eine nach hinten gerichtete LED-Leuchte am unteren Teil der Kabine erhältlich.

+ Heizen und Kühlen

Warmwasserbereiter, Dieselheizung und Klimaanlage sind drei Optionen, die den Komfort erhöhen.

+ Farbgebung

Die Kabine kann in beliebiger Farbe lackiert werden. Die Farbauswahl erfolgt anhand von RAL-Codes.

+ Motorsteuerung

Eine spezielle Motorsteuerung für Start, Stopp und DrehzahlEinstellung kann zusätzlich gewählt werden.

OPTIONEN & FUNKTIONEN

Für uns ist es wichtig, dass der Lkw-Kran Ihre Erwartungen erfüllt. Gemeinsam erstellen wir die perfekte Lösung, die Ihren spezifischen Erfordernissen entspricht.

Unsere Krane haben von vornherein einen hohen Standard. Es gibt dennoch Möglichkeiten, den Kran nach Ihren Wünschen mit zusätzlichen Optionen auszustatten.

STEUERSYSTEM UND HEBEL

Abhängig vom Kranmodell und der Umgebung des Kranführers bieten wir verschiedene Steuerungssysteme an. Sie haben die Wahl zwischen mechanischer 2+2-Steuerung, mechanischer 4+4-Steuerung oder elektrischer Steuerung.

Wenn Sie sich für einen elektrisch betriebenen TL12-Kran mit Fahrerkabine entscheiden, zeigt ein übersichtliches LCD-Display unter anderem die Kraneinstellungen an.



Der Kran hat eine gute Hubgeometrie. Pro Tag führen wir viele Be- und Entladungen durch und die Geometrie sorgt für einen guten Ablauf in jedem Arbeitszyklus.

Micke Andersson | EHAB Åkeri

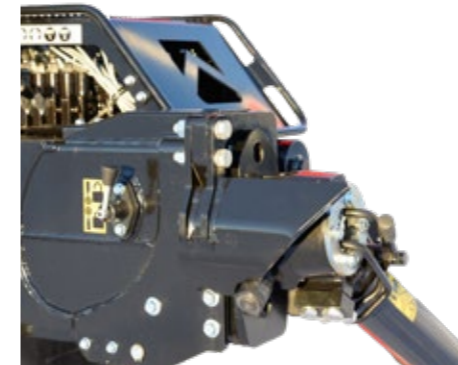
→ DIE PERFEKTE WAHL VON ANFANG AN

Lassen Sie sich bei der Wahl der Ausstattung gerne von uns oder einem Händler beraten.

Ihren nächsten Händler finden Sie auf: www.cranab.com



Stützbeinventil
Elektrisch/manuell betätigt. 4-6-8 Sektionen, abgestimmt auf 1-Kreis, 2-Kreis und LS-System.



Hochschwenken der Stützbeine
Hochschwenken der Stützbeine um 180 Grad mit außen liegender Schlauchführung oder mechanisches Hochschwenken um 30, 45 oder 60 Grad.

Cranab Smart Control

Als Option bieten wir Cranab Smart Control (CSC) an, ein Einstellungs- und Überwachungssystem. Mit CSC können Sie die Funktionen des Lkw direkt von der Krankabine aus steuern. Eine praktische, wirtschaftliche und nachhaltige Lösung. Mit CSC können Sie die Beleuchtung, Luftfederung, Zapfwelle und Arbeitsdrehzahl steuern. Außerdem können Sie das Ladegewicht von Lkw und Anhänger in Echtzeit überwachen.



Aktivierungssperre
Sicherheit bei der Bedienung des Stützbeinventils.

Steuern Sie mehr als nur den Kran

Starten und stoppen Sie den Fahrzeugmotor und regulieren Sie die Drehzahl.

Beleuchtung

Für die Beleuchtung des Arbeitsbereichs stehen mehrere Beleuchtungsoptionen zur Verfügung. Zum Beispiel:

+ Wipparm: Nach vorne gerichtete LED-Beleuchtung auf beiden Seiten des Kranarms.

+ Kranführerkabine: Nach vorne gerichtete, leistungsstarke LED-Lichttrampe auf dem Dach und nach hinten gerichtete LED-Leuchte am unteren Teil der Kabine

+ Hochsitz: Nach vorne gerichtete LED-Leuchten.



Farboptionen

Die Standardfarbe ist Rot (RAL 3020), Hauptarm und Wipparm können optional jedoch auch in einer beliebigen Farbe (RAL) bestellt werden.



Hinweis: CSC ist nur für TL12-Krane mit Kabine und elektrischer Steuerung (Joysticks) verfügbar.

ÜBERSICHT KRANE



TL12								LS	1K	2K	Gewicht	Teleskop
TL12.1	8,1	115 kNm	8,1 m	1,61 m	425°	29,3	26	120-160	80-100	2 x 70	2445 kg*	Einfach
TL12.2	9,7	109 kNm	9,7 m	3,22 m	425°	29,3	26	120-160	80-100	2 x 70	2515 kg*	Doppelt

TZ13								LS	1K	2K	Gewicht	Teleskop
TZ13.1	8,5	118 kNm	8,45 m	2,05 m	425°	25,0	26	120-160	80-100	2 x 75	2380 kg**	Einfach
TZ13.2	10,5	112 kNm	10,45 m	4,0 m	425°	25,0	26	120-160	80-100	2 x 75	2460 kg**	Doppelt

TZ15								LS	1K	2K	Gewicht	Teleskop
TZ15.1	8,5	132 kNm	8,45 m	2,05 m	425°	25,0	28,5	120-160	80-100	2 x 75	2380 kg**	Einfach
TZ15.2	10,5	128 kNm	10,45 m	4,0 m	425°	25,0	28,5	120-160	80-100	2 x 75	2460 kg**	Doppelt

TZ16XP								LS	1K	2K	Gewicht	Teleskop
TZ16XP.1	8,5	148 kNm	8,45 m	2,05 m	425°	25,0	31,5	120-160	80-100	2 x 75	2380 kg**	Einfach
TZ16XP.2	10,5	144 kNm	10,45 m	4,0 m	425°	25,0	31,5	120-160	80-100	2 x 75	2460 kg**	Doppelt

TZ18								LS	1K	2K	Gewicht	Teleskop
TZ18.1	8,3	182 kNm	8,3 m	1,85 m	425°	29,3	26	120-160	80-100	2 x 75	2910 kg**	Einfach
TZ18.2	10,2	171 kNm	10,15 m	3,70 m	425°	29,3	26	120-160	80-100	2 x 75	3000 kg**	Doppelt

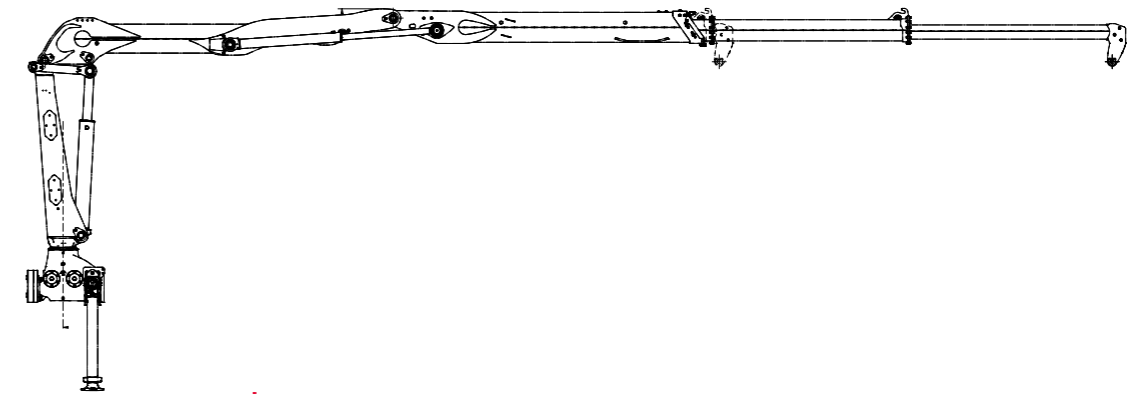
TZ20								LS	1K	2K	Gewicht	Teleskop
TZ20.1	8,3	196 kNm	8,3 m	1,85 m	425°	29,3	28,5	120-160	80-100	2 x 75	2910 kg**	Einfach
TZ20.2	10,2	191 kNm	10,15 m	3,70 m	425°	29,3	28,5	120-160	80-100	2 x 75	3000 kg**	Doppelt

TZ22XP								LS	1K	2K	Gewicht	Teleskop
TZ22XP.1	8,3	216 kNm	8,3 m	1,85 m	425°	29,3	31,5	120-160	80-100	2 x 75	2910 kg**	Einfach
TZ22XP.2	10,2	212 kNm	10,15 m	3,70 m	425°	29,3	31,5	120-160	80-100	2 x 75	3000 kg**	Doppelt

* = Gewicht mit Hochsitz.

** = Gewicht ohne Hochsitz.

HUBKRAFT* BEI DER JEWEILIGEN REICHWEITE



KRANAUSFÜHRUNG	Hubhöhe	REICHWEITE							
		3 m	4 m	5 m	6 m	7 m	8 m	9 m	10 m
TL12.1	8,1	3700	2810	2280	1900	1630	1350		
TL12.2	9,7	3200	2715	2200	1820	1545	1330	1170	1060*
TZ13.1	8,5				2000	1685	1475		
TZ13.2	10,5				1920	1570	1380	1200	1100
TZ15.1	8,5				2250	1900	1650		
TZ15.2	10,5	4450	3330	2670	2180	1850	1580	1400	1200
TZ16XP.1	8,5				2520	2135	1850		
TZ16XP.2	10,5				2450	2075	1785	1580	1350
TZ18.1	8,3				3100	2500	2250		
TZ18.2	10,2				2900	2400	2100	1850	1650
TZ20.1	8,3				3325	2825	2300		
TZ20.2	10,2				3240	2740	2380	2110	1700
TZ22XP.1	8,3				3665	3125	2500		
TZ22XP.2	10,2				3600	3050	2650	2350	1750

*Hubkraft bei 9,7 m Reichweite für TL12.2

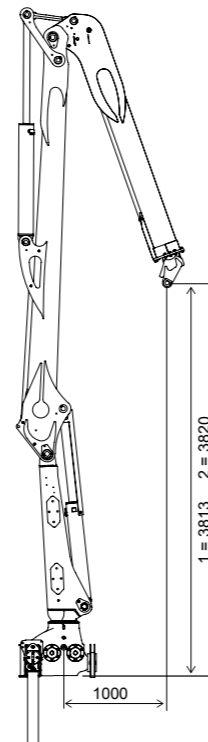
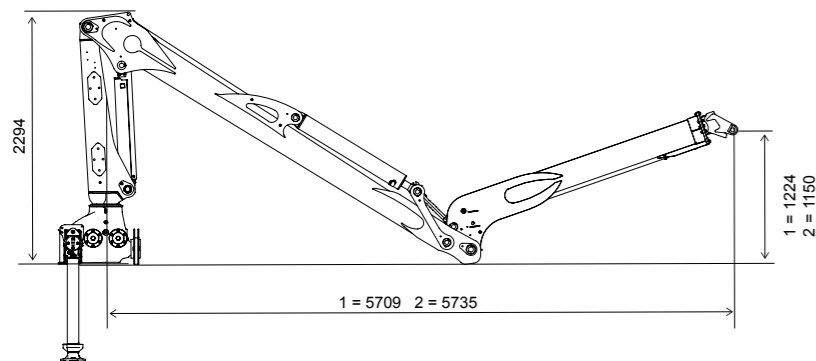
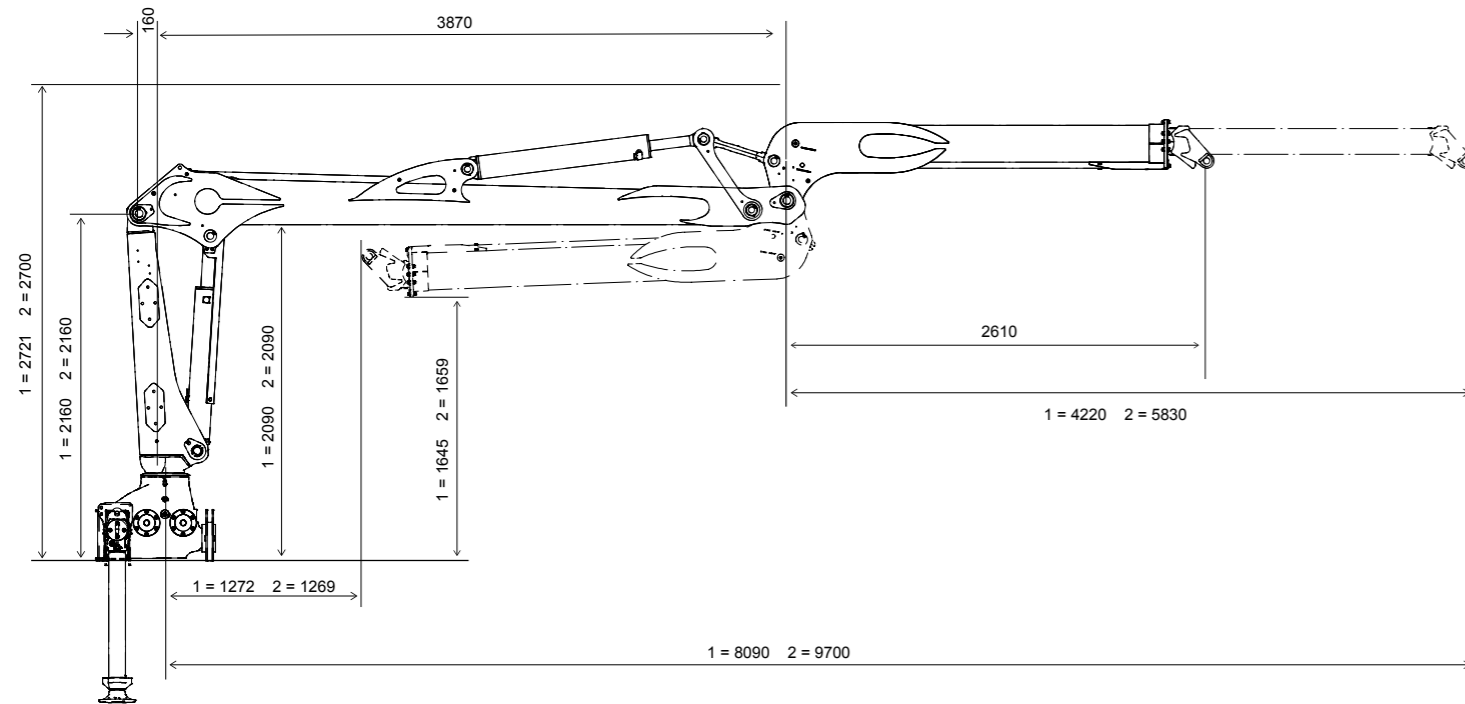
* = Gilt für den Kran ohne optionales Zubehör, wie z. B. Greifer und Rotator

KRANE

TECHNISCHE DATEN TL12

Maße* TL12.1 / TL12.2

1 = TL12.1
2 = TL12.2



Da wir unsere Produkte laufend weiterentwickeln und verbessern, behalten wir uns Änderungen der Angaben in diesem Prospekt vor.

Dies gilt auch für eventuelle Druckfehler. Wenn Sie weitere Informationen oder Konstruktionsunterlagen benötigen, wenden Sie sich bitte an Cranab.

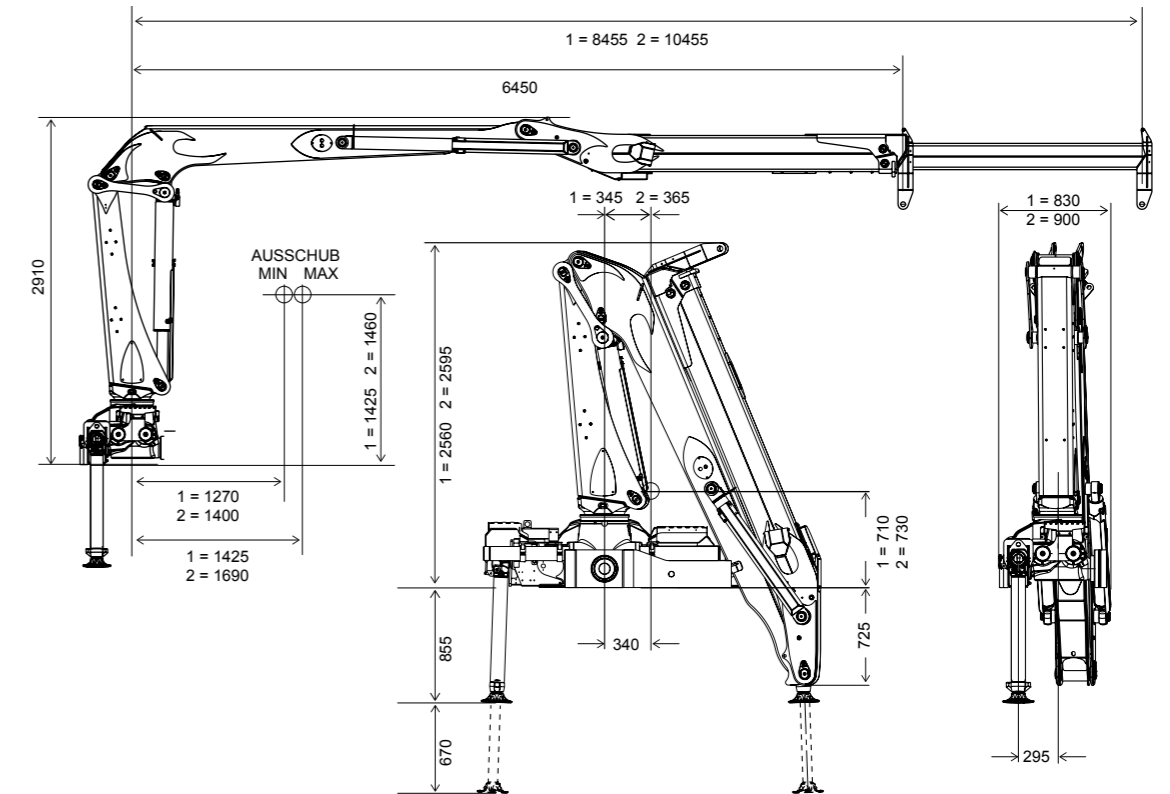
* Alle Maße in mm.

KRANE

TECHNISCHE DATEN TZ13 | TZ15 | TZ16XP

Maße* TZ13.1 / TZ13.2 | TZ15.1 / TZ15.2 | TZ16XP.1 / TZ16XP.2

1 = TZ13.1, TZ15.1, TZ16XP.1, TZ16XP.2
2 = TZ13.2, TZ15.2, TZ16XP.2, TZ16XP.2

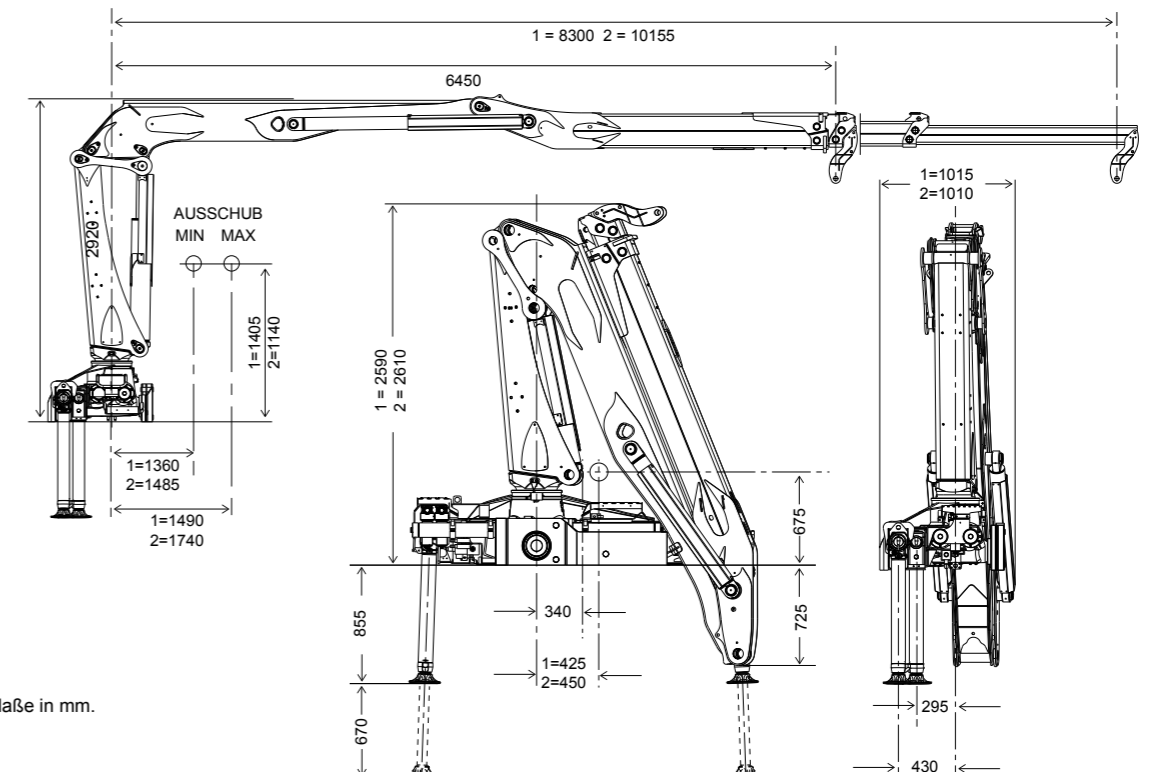


KRANE

TECHNISCHE DATEN TZ18 | TZ20 | TZ22XP

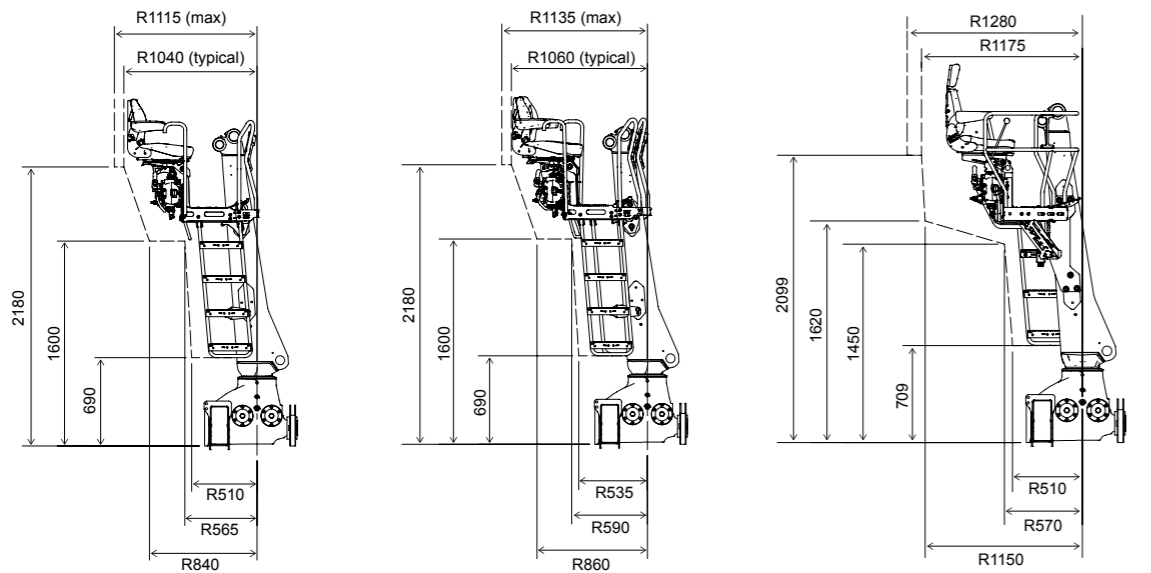
Maße* TZ18.1 / TZ18.2 | TZ20.1 / TZ20.2 | TZ22XP.1 / TZ22XP.2

1 = TZ18.1, TZ20.1, TZ22XP.1
2 = TZ18.2, TZ20.2, TZ22XP.2



* Alle Maße in mm.

KRANFÜHRERSITZ – HOCHSITZ

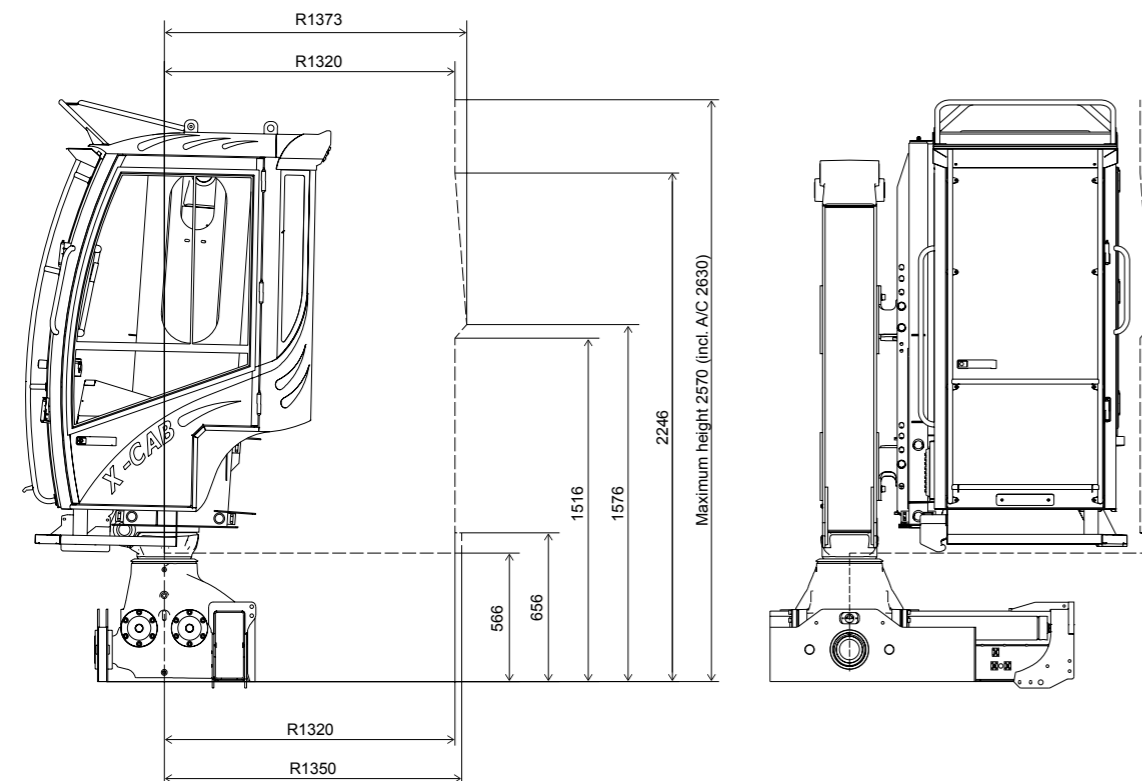


MITTIG MONTIERT

MITTIG NACH LINKS GEDREHT LINKS UND RECHTS MONTIERT

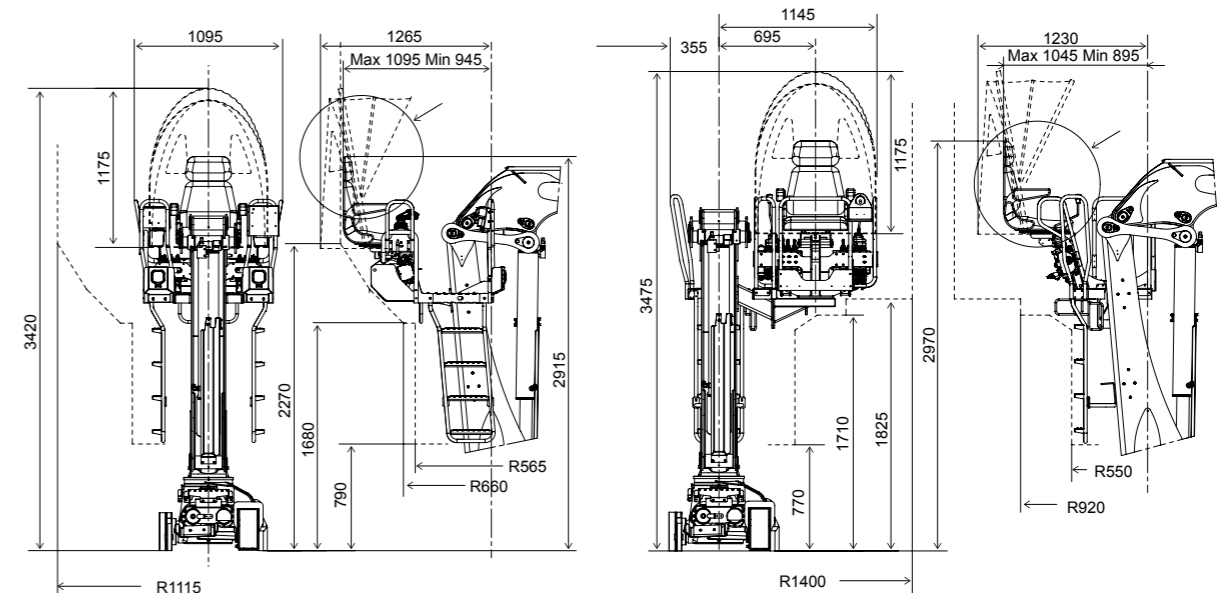
KABINE

ROTATIONSVOLUMEN DER KABINE



* Alle Maße in mm.

KRANFÜHRERSITZ – HOCHSITZ

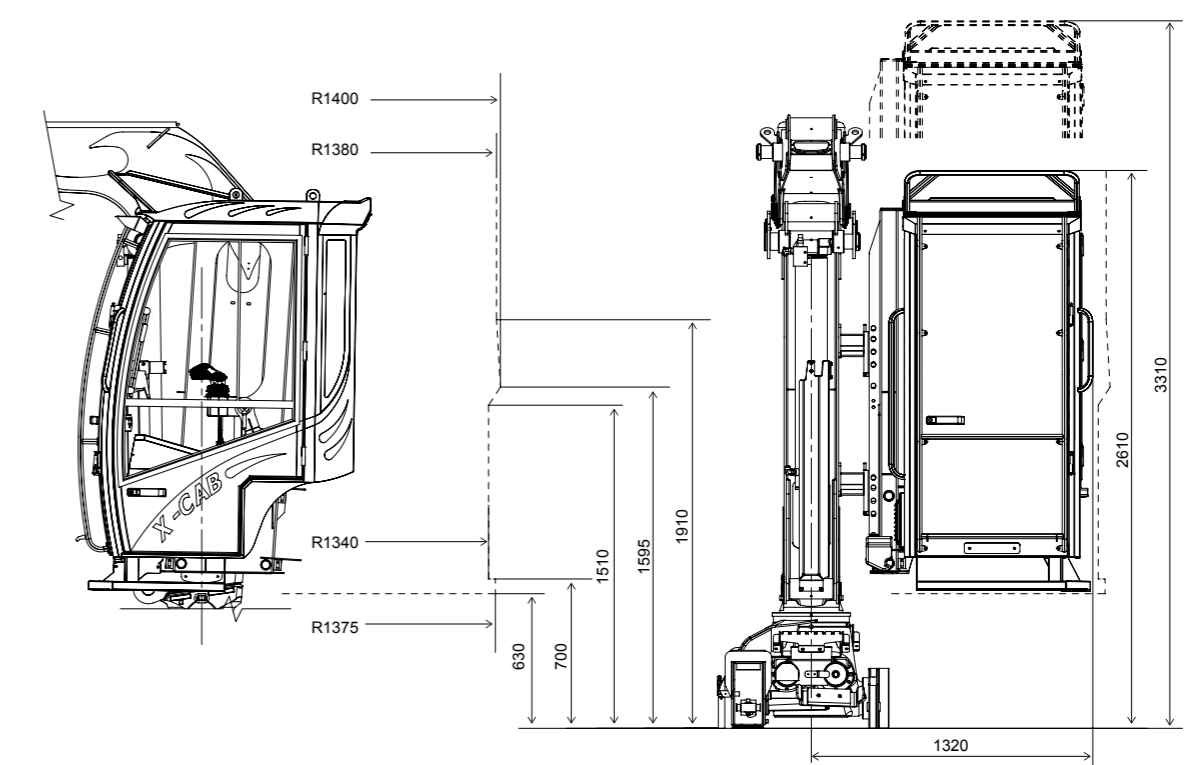


MITTIG MONTIERT

LINKS UND RECHTS MONTIERT

KABINE

ROTATIONSVOLUMEN DER KABINE



* Alle Maße in mm.

Erfahrung. Technologie. Innovation.

Im schwedischen Vindeln, inmitten der Wälder von Västerbotten, liegen die Fabriken von Cranab. Hier entwickeln und fertigen wir Krane, Greifer und Forstmaschinen von erstklassiger Qualität.

Echte Leidenschaft für die Technik in der Forstwirtschaft sowie Grün- und Gehölzpflege treibt uns bei Cranab an. Auch wollen wir die Entwicklung weiter vorantreiben und arbeiten stetig daran, unsere Produkte noch besser zu machen.

Unser Firmensitz liegt in Nordschweden, wir sind jedoch in der ganzen Welt tätig. Wir hören genau auf die Wünsche unserer Kunden und Anwender und orientieren uns stets an den Anforderungen des Marktes. Den Kunden im Blick, 60 Jahre Erfahrung und technologische Kompetenz auf höchstem Niveau – auf dieser Grundlage entstehen unsere innovativen Produkte.

Cranab fertigt als Teil der Fassi Gruppe Produkte der Marken Cranab und Slagkraft. Zum schwedischen Zweig der Gruppe gehört neben Cranab AB auch Vimek AB, das unter der Marke Vimek Forstmaschinen für eine schonende Durchforstung fertigt. Beide Unternehmen sind heute in ihrem jeweiligen Segment weltweit führend. Beide gründen ihren Erfolg auf Entwicklung, Fertigung und Vertrieb führender Produkte und Lösungen für fortschrittliches Arbeiten in der gewerblichen Forstwirtschaft sowie Grün- und Gehölzpflege.



FASSI GROUP