



# Hubkraft für die Zukunft

Lkw-Krane für Recycling

**Cranab®**  **Slagkraft®**

FASSI GROUP

# KRANE | RECYCLING

## Starke und flexible Krane für das Recycling

Die RZ-Krane von Cranab wurden speziell für den professionellen Einsatz im Recyclingbereich entwickelt. Die Philosophie dahinter ist, dass sie leichtgängig, einfach zu bedienen und sehr zuverlässig sein sollen. Die Krane sind vollständig an die heutigen modernen Euro-6-Lastwagen angepasst.

RZ-Krane lassen sich kompakt und sicher hinter einem Lkw-Führerhaus montieren. Dort hat der Kranführer die beste Sicht und der Kran den besten Aktionsradius. Die RZ-Krane von Cranab haben einen Schwenkwinkel von 425 Grad und sind mit einem einzelnen oder doppelten Teleskopausschub ausgestattet. Das bedeutet, dass jeder Kran den Arbeitsbereich unabhängig von der Reichweite maximal nutzen kann. Der Kranführersitz ist in verschiedenen Ausführungen und alternativen Anordnungen erhältlich, um höchsten Komfort und eine optimale Arbeitsumgebung zu ermöglichen. Die Kraneigenschaften sind für ein sicheres Arbeiten in dicht besiedelten Umgebungen angepasst.

Der Stützbeinbalken ist sowohl in Standardbreite als auch in einer breiteren Ausführung erhältlich. Er eignet sich besonders für Recyclinganwendungen und für den Fall, dass kleinere Lkw mit einem etwas größeren Kran ausgestattet wurden. Der breite Stützbeinbalken sorgt für optimale Stabilität und die Stützbeine lassen sich einfach ein- und ausfahren.



## UNSERE KRANE



**RZ13 • RZ13TR • RZ15 • RZ16XP** Eine perfekte Wahl für Materialumschlag und Recycling. Moderne, starke und flexible Krane mit einer maximalen Reichweite zwischen 7,9 und 10,5 Metern. Erhältlich als Einzel- oder Doppelteleskopkran und in verschiedenen Ausführungen. Der RZ16XP hat einen kraftvollen Arbeitsdruck von 31,5 MPa.



”

Der RZ13TR ist ein Kran, der dank seiner Flexibilität, Robustheit, Bedienerfreundlichkeit und vor allem seiner Leistung das Potenzial hat, in der ‚grünen‘ Welt etwas zu bewegen.“

Anders Strömgren, CEO Cranab



**RZ18 • RZ18R • RZ20 • RZ22XP** Unsere robustesten und leistungsstärksten Z-Krane, die für die schwierigsten Aufgaben und schwersten Hebevorgänge konzipiert sind. Genauso effizient und schnell wie die kleineren Krane und mit den gleichen guten Eigenschaften, von 8,3 bis 10,2 Metern Reichweite und einem Betriebsdruck von 26 bis 31,5 MPa.



### OPTIONEN & MERKMALE

**Stützbeinbalken, Steuersystem und eigene Farbgebung.**

Weitere Optionen und Funktionen finden Sie auf den Seiten 12-13.



## RZ13 / RZ15 / RZ16XP / RZ18 / RZ20 / RZ22XP

## Robuste Krane für den Recyclingbereich

Mit den effizienten RZ-Kranen von Cranab ist jeder Kranführer von Anfang an schnell produktiv. Die RZ-Reihe umfasst sechs optimierte Größen.

Unsere RZ13-, RZ15- und RZ16XP-Krane sind in verschiedenen Ausführungen mit maximalen Reichweiten von 7,9 bis 10,5 Metern erhältlich. Mit ihrer marktführenden Reichweite und hohen Hubleistung über den gesamten Arbeitsbereich erfüllen diese Krane die Erfordernisse der meisten Anwender. Wenn noch mehr Kraft und Leistung benötigt wird, empfehlen wir die leistungsstarken Giganten RZ18, RZ20 und RZ22XP.

### SOFORT EINSATZBEREIT

Die RZ-Krane lassen sich schnell aus- und einklappen. Nach dem Ausfahren der Stützbeine ist der Kran im Nu einsatzbereit. Die erstklassige Hydraulik sorgt für leichtgängige, starke Krane und führende Fahreigenschaften. Die sorgfältig angepasste Geometrie bildet zusammen mit den anderen Komponenten und Lösungen des Krans die Grundlage für einen

hocheffizienten Umschlag von Schrott oder anderen Materialien. Dank der Kraneigenschaften und der Möglichkeit, den Fahrersitz in unterschiedlichen Positionierungen zu bestellen, behält der Kranführer stets den vollen Überblick. Optional ist auch eine Fernsteuerung erhältlich.

### TR - EINE BESONDERS KOMPAKTE LÖSUNG

Der RZ13 ist in einer kompakten TR-Ausführung mit teleskopierbarem Wipparm erhältlich, die speziell für die Montage hinter der Fahrerkabine ausgelegt ist. Der TR verbindet Reichweite, hohe Hubkraft und innovatives Design und kombiniert Stärke mit Wendigkeit. TR-Krane sind in der Parkposition platzsparend, da sie keinen Platz unter dem Stützbeinbalken benötigen. TR-Krane sind für moderne Lkw mit kurzem Radstand geeignet. Sie werden im Recycling, beim Umschlag von Baustoffen und bei der Verladung in Container oder auf Plattformen eingesetzt.

### HÖCHSTE BOLZENQUALITÄT

Die Bolzen sind großzügig bemessen. Ihre Nitrocarburierung maximiert den Verschleiß- und Korrosionsschutz. Die geringe Reibung reduziert den Verschleiß aller Buchsen.

### TELESKOPIERBARER WIPPARM

Der RZ13TR ist mit einem teleskopierbaren Innenausschub ausgestattet, um den Platzbedarf auf ein Minimum zu reduzieren.

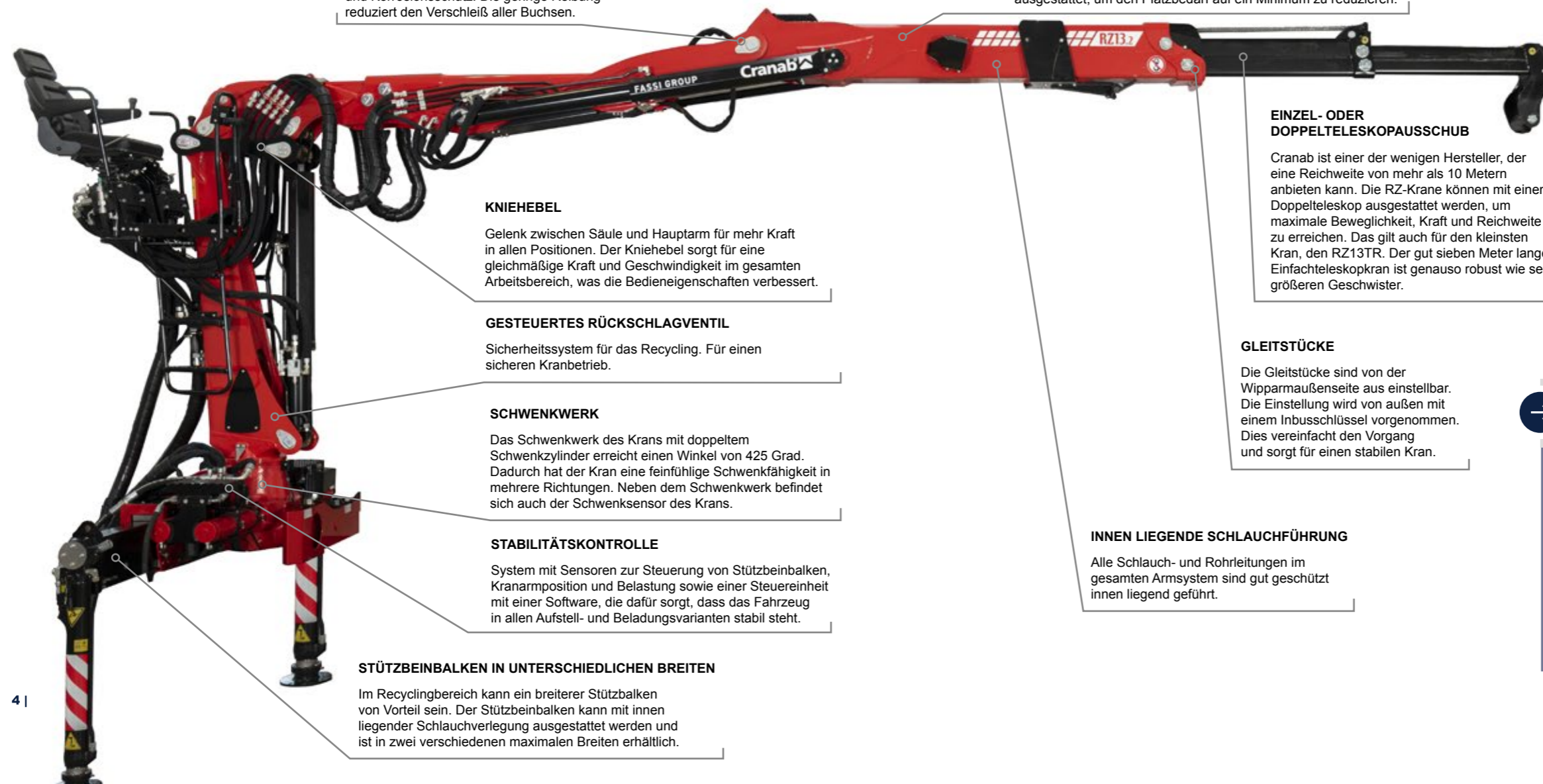
### → WUSSTEN SIE, DASS ...

#### ... der kleinste Kran in mehrfacher Hinsicht kompakt ist

Der RZ13TR.1 mit einer Reichweite von 7,9 Metern ist so konzipiert, dass er in der Parkposition nicht unter den Stützbeinbalken ragt. Damit ist er ideal für den Einsatz in Recyclingbetrieben und auf den modernsten Lkw.

#### ... Schweißnähte mit Ultraschall geprüft werden

Die Fertigung der RZ-Krane erfolgt mit größter Sorgfalt und alle Schweißarbeiten werden im Wesentlichen robotergestützt durchgeführt. Das Sitzen auf dem Kranführersitz muss absolut sicher sein. Deshalb werden die Schweißnähte im Bereich der Kransäule und der Befestigung einer obligatorischen Ultraschallprüfung unterzogen, um sicherzustellen, dass sie unseren hohen Anforderungen entsprechen.



### KNIEHEBEL

Gelenk zwischen Säule und Hauptarm für mehr Kraft in allen Positionen. Der Kniehebel sorgt für eine gleichmäßige Kraft und Geschwindigkeit im gesamten Arbeitsbereich, was die Bedieneigenschaften verbessert.

### GESTEUERTES RÜCKSCHLAGVENTIL

Sicherheitssystem für das Recycling. Für einen sicheren Kranbetrieb.

### SCHWENKWERK

Das Schwenkwerk des Krans mit doppeltem Schwenkzylinder erreicht einen Winkel von 425 Grad. Dadurch hat der Kran eine feinfühlige Schwenkfähigkeit in mehrere Richtungen. Neben dem Schwenkwerk befindet sich auch der Schwenksensor des Krans.

### STABILITÄTSKONTROLLE

System mit Sensoren zur Steuerung von Stützbeinbalken, Kranarmposition und Belastung sowie einer Steuereinheit mit einer Software, die dafür sorgt, dass das Fahrzeug in allen Aufstell- und Beladungsvarianten stabil steht.

### STÜTZBEINBALKEN IN UNTERSCHIEDLICHEN BREITEN

Im Recyclingbereich kann ein breiterer Stützbalken von Vorteil sein. Der Stützbeinbalken kann mit innen liegender Schlauchverlegung ausgestattet werden und ist in zwei verschiedenen maximalen Breiten erhältlich.

### EINZEL- ODER DOPPELTELESKOPIAUSCHUB

Cranab ist einer der wenigen Hersteller, der eine Reichweite von mehr als 10 Metern anbieten kann. Die RZ-Krane können mit einem Doppelteleskop ausgestattet werden, um maximale Beweglichkeit, Kraft und Reichweite zu erreichen. Das gilt auch für den kleinsten Kran, den RZ13TR. Der gut sieben Meter lange Einfachteleskopkran ist genauso robust wie seine größeren Geschwister.

### GLEITSTÜCKE

Die Gleitstücke sind von der Wipparmaußenseite aus einstellbar. Die Einstellung wird von außen mit einem Inbusschlüssel vorgenommen. Dies vereinfacht den Vorgang und sorgt für einen stabilen Kran.

### INNEN LIEGENDE SCHLAUCHFÜHRUNG

Alle Schlauch- und Rohrleitungen im gesamten Armsystem sind gut geschützt innen liegend geführt.

### → R, TR UND XP VERSIONEN

#### REICHWEITEN BIS 10,5 METER

Cranab ist einer der wenigen Hersteller, der eine Reichweite von mehr als 10 Metern anbieten kann.

#### R UND TR VERSIONEN

Wir bieten insgesamt 15 RZ-Kranversionen an. Krane mit Einfach- oder Doppelteleskop, verschiedene Kompaktlösungen und unterschiedliche Hubfähigkeiten. R ist ein kompakter Kran, geeignet für LKWs und Fahrgestelle mit wenig Platz. XP ist ein Kran mit hoher Hubleistung für die anspruchsvollsten Hebeanwendungen.



# KRANFÜHRERPLATZ

Ohne einen Kranführer ist kein Arbeiten möglich, und die Bedürfnisse jedes Anwenders sind einzigartig. Das wissen wir aus Erfahrung.

Die Bedienung des Krans und der Greifausrüstung gehört zum Alltag des Kranführers. Der Kranführerplatz muss ergonomisch und sicher sein und eine intuitive Bedienung bieten. Deshalb haben wir mehrere alternative Lösungen entwickelt.

Zunächst muss entschieden werden, ob der Kran mit einem Hochsitz oder einer Kabine ausgestattet werden soll. Je nach Größe des Krans, den auszuführenden Arbeiten und dem Lkw-Modell kann der Hochsitz mittig an der Kransäule oder rechts oder links davon angeordnet werden.

Die Kabine ist serienmäßig links montiert, kann aber auch rechts montiert bestellt werden. Auch wenn die Kabine den besten Komfort und Wetterschutz bietet, kann der Hochsitz sowohl mit einer Überdachung als auch mit einer Sitzheizung versehen werden, um die Bedienerumgebung zu optimieren.

→ **DIE PERFEKTE WAHL VON ANFANG AN**

**Lassen Sie sich bei der Wahl der Ausstattung gerne von uns oder einem Händler beraten.**

Ihren nächsten Händler finden Sie auf: [www.cranab.com](http://www.cranab.com)



**Hochsitz mit mehreren Optionen**  
Die Flexibilität ist groß. Der Hochsitz ist mit mechanischer oder elektrischer Steuerung erhältlich.

Der Sitz kann rechts oder links von der Kransäule angeordnet oder mittig montiert werden.

Für maximalen Komfort kann der Hochsitz um eine Sitzheizung und einen Wetterschutz ergänzt werden, der vor Regen, Wind, Schnee und starker Sonneneinstrahlung schützt. Beide Armlehnen des Sitzes sind klappbar, und optional kann am Wipparm und am Kranführerplatz eine zusätzliche Beleuchtung angebracht werden.

Dank der großzügigen Sitzhöhe bietet der Kranführersitz eine ausgezeichnete Sichthöhe. Daher ist das Sichtfeld im gesamten Arbeitsbereich groß, was die Arbeit erleichtert und die Sicherheit erhöht.

Die Trittstufen sind stabil und rutschsicher und in einer angenehmen Höhe angebracht.

Die soliden Geländer und Haltegriffe des Krans ermöglichen ein sicheres Aufsteigen.

## Joystick und Hebel

Es gibt verschiedene Joystick- und Hebelvarianten, wie mechanisch 2+2 oder 4+2 oder auch elektrische Steuerung.

## Übersicht und Komfort

Die Kabine verfügt über einen bequemen, ergonomischen Sitz und praktisch angeordnete Bedienelemente. Die Kabine kann mit mechanischem oder elektrischem Steuersystem ausgestattet werden.

## Kranführerkabine

Unsere Kabine besteht aus einem Gehäuse aus Edelstahl. Diese moderne und ergonomische Lösung bietet bei allen Wetter- und Klimabedingungen eine komfortable, geschützte und sichere Bedienerumgebung. Dank der schnell höhenverstellbaren Kabine lässt sich die Sicht optimal anpassen. Optional ist ein Schutzvorhang für die Frontscheibe erhältlich.



## + Farbgebung

Die Kabine kann in beliebiger Farbe lackiert werden. Die Farbauswahl erfolgt anhand von RAL-Codes.

## + Entertainment

Die Kabine kann mit einem Radiopak (DAB und UKW) einschließlich USB- und AUX-Buchsen sowie zwei Lautsprechern ausgestattet werden.

## + Beleuchtung

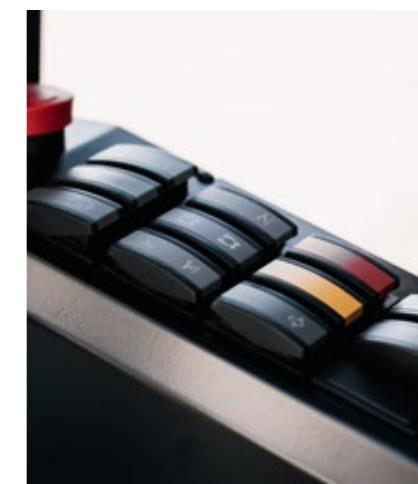
Optional sind eine nach vorne gerichtete, am Dach montierte LED-Beleuchtungsleiste (120 W, 8800 Lumen) und eine nach hinten gerichtete LED-Leuchte am unteren Teil der Kabine erhältlich.

## + Heizen und Kühlen

Warmwasserbereiter, Dieselheizung und Klimaanlage sind drei Optionen, die den Komfort erhöhen.

## + Motorsteuerung

Eine spezielle Motorsteuerung für Start, Stopp und Drehzahleinstellung kann zusätzlich gewählt werden.



# OPTIONEN & FUNKTIONEN

Für uns ist es wichtig, dass der Lkw-Kran Ihre Erwartungen erfüllt. Gemeinsam erstellen wir die perfekte Lösung, die Ihren spezifischen Erfordernissen entspricht.

Unsere Krane haben von vornherein einen hohen Standard. Es gibt dennoch Möglichkeiten, den Kran nach Ihren Wünschen mit zusätzlichen Optionen auszustatten.

**STEUERSYSTEM UND HEBEL** Abhängig vom Kranmodell und der Umgebung des Kranführers bieten wir verschiedene Steuerungssysteme an. Sie haben die Wahl zwischen mechanischer 2+2-Steuerung, mechanischer 4+4-Steuerung oder elektrischer Steuerung.

## STABILITÄTSKONTROLLE

Das System FSC - Fassi Stability Control - ist bei jedem Kran, der mit CE-Kennzeichnung bestellt wird, im Lieferumfang enthalten. FSC begrenzt automatisch den Betrieb des Krans, wenn nicht alle Bedingungen zur Gewährleistung der Stabilität erfüllt sind. Das System ist in verschiedenen Versionen erhältlich, die speziell für jeden Krantyp entwickelt wurden. Der Bediener kann die Statusinformationen auf dem Display der Funkfernsteuerung (optional und modellspezifisch) und auf dem Display in der Krankabine überwachen.

”

**Der Kran hat eine gute Hubgeometrie. Pro Tag führen wir viele Be- und Entladungen durch und die Geometrie sorgt für einen guten Ablauf in jedem Arbeitszyklus.**

Micke Andersson | EHAB Åkeri



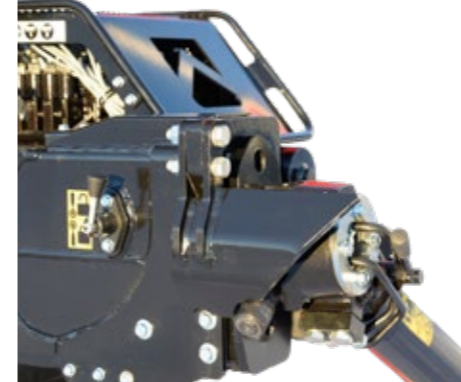
**Stützbeinventil**  
Elektrisch/manuell betätigt. 4 Sektionen, abgestimmt auf 1-Kreis, 2-Kreis und LS-System.



**Aktivierungssperre**  
Sicherheit bei der Bedienung des Stützbeinventils.

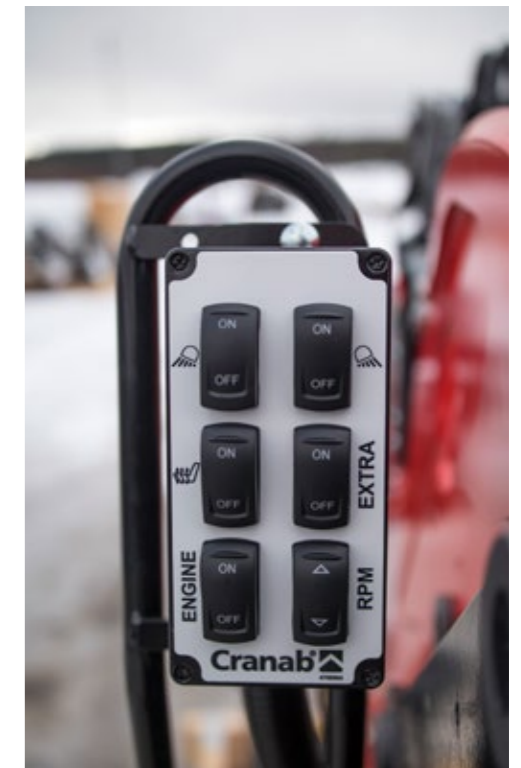


**Farboptionen**  
Die Standardfarbe ist Rot (RAL 3020), Hauptarm und Wipparm können optional jedoch auch in einer beliebigen Farbe (RAL) bestellt werden.



**Hochschwenken der Stützbeine**  
Hochschwenken der Stützbeine um 180 Grad mit außen liegender Schlauchführung oder mechanisches Hochschwenken um 30, 45 oder 60 Grad.

**Steuern Sie mehr als nur den Kran**  
Starten und stoppen Sie den Fahrzeugmotor und regulieren Sie die Drehzahl.



**Schwenksensor**  
Das Schwenkwerk ist mit einem Sensor für die Schwenkposition ausgestattet.

**Beleuchtung**  
Für die Beleuchtung des Arbeitsbereichs stehen mehrere Beleuchtungsoptionen zur Verfügung. Zum Beispiel:  
+ **Wipparm:** Nach vorne gerichtete LED-Beleuchtung auf beiden Seiten des Kranarms.  
+ **Kranführerkabine:** Nach vorne gerichtete, leistungsstarke LED-Lichtlampe auf dem Dach und nach hinten gerichtete LED-Leuchte am unteren Teil der Kabine  
+ **Hochsitz:** Nach vorne gerichtete LED-Leuchten.



### ÜBERSICHT KRANE



RZ13								LS	1K	2K	Gewicht	Teleskop
RZ13.1	8,5	118 kNm	8,45 m	2,05 m	425°	25,0	26	120-160	80-100	2 x 75	2380 kg**	Einfach
RZ13.2	10,5	112 kNm	10,45 m	4,0 m	425°	25,0	26	120-160	80-100	2 x 75	2460 kg**	Doppelt
RZ13TR.1	7,9	122 kNm	7,92 m	2,58 m	425°	25,0	27	120-160	80-100	2 x 75	2490 kg**	Einfach
RZ13TR.2	9,5	118 kNm	9,5 m	4,16 m	425°	25,0	27	120-160	80-100	2 x 75	2570 kg**	Doppelt

RZ15								LS	1K	2K	Gewicht	Teleskop
RZ15.1	8,5	132 kNm	8,45 m	2,05 m	425°	25,0	28,5	120-160	80-100	2 x 75	2380 kg**	Einfach
RZ15.2	10,5	128 kNm	10,45 m	4,00 m	425°	25,0	28,5	120-160	80-100	2 x 75	2460 kg**	Doppelt

RZ16XP								LS	1K	2K	Gewicht	Teleskop
RZ16XP.1	8,5	148 kNm	8,45 m	2,05 m	425°	25,0	31,5	120-160	80-100	2 x 75	2380 kg**	Einfach
RZ16XP.2	10,5	144 kNm	10,45 m	4,00 m	425°	25,0	31,5	120-160	80-100	2 x 75	2460 kg**	Doppelt

RZ18								LS	1K	2K	Gewicht	Teleskop
RZ18.1	8,3	182 kNm	8,3 m	1,85 m	425°	29,3	26	120-160	80-100	2 x 75	2910 kg**	Einfach
RZ18R.2	8,3	172 kNm	8,38 m	1,85 m	425°	29,3	26	120-160	80-100	2 x 75	2850 kg**	Doppelt
RZ18.2	10,2	171 kNm	10,15 m	3,70 m	425°	29,3	26	120-160	80-100	2 x 75	3000 kg**	Doppelt

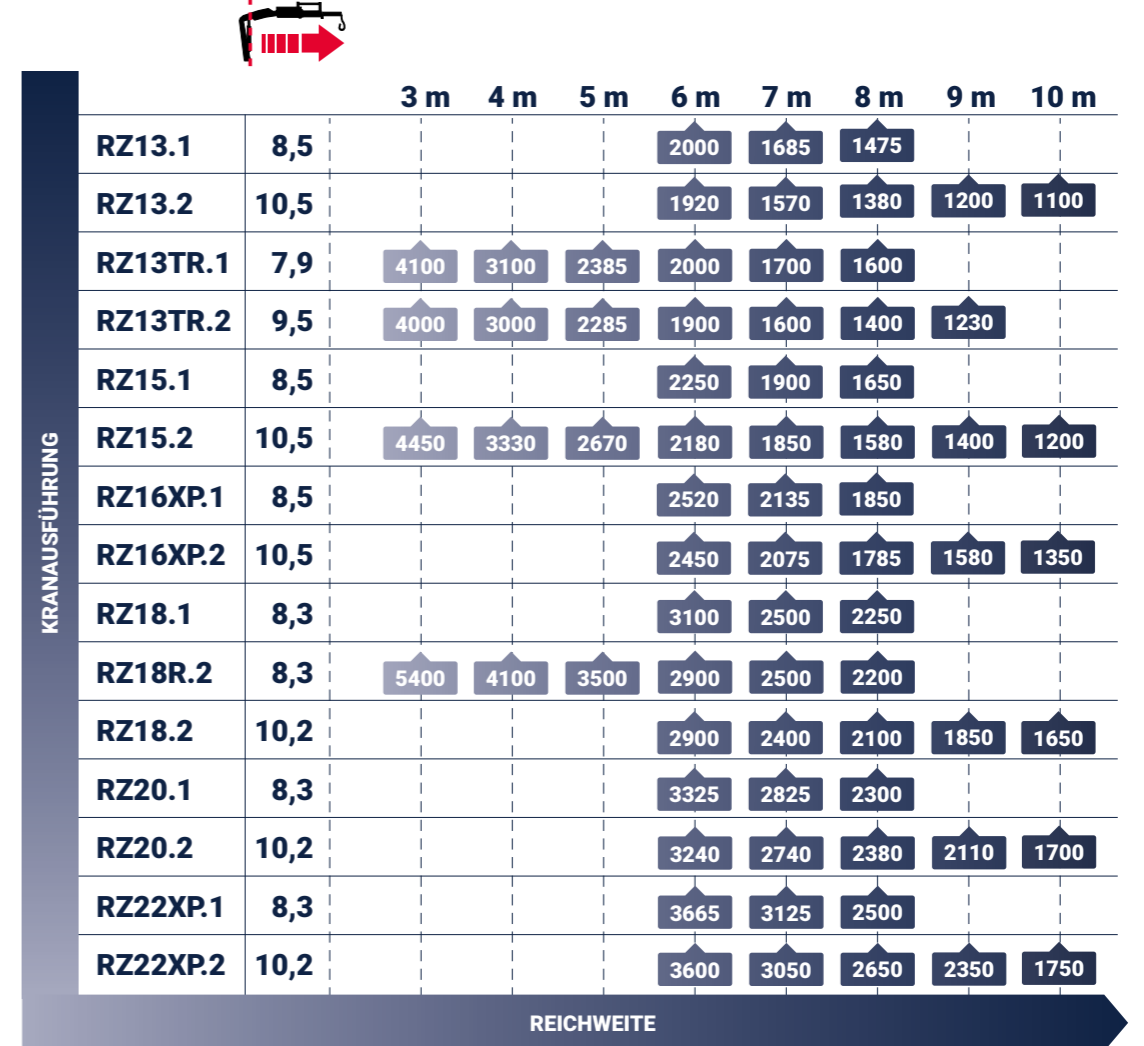
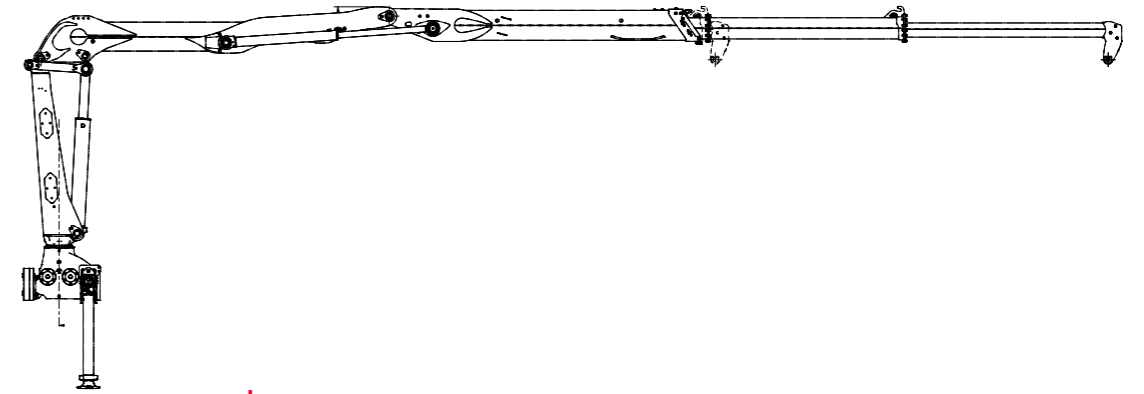
RZ20								LS	1K	2K	Gewicht	Teleskop
RZ20.1	8,3	196 kNm	8,3 m	1,85 m	425°	29,3	28,5	120-160	80-100	2 x 75	2910 kg**	Einfach
RZ20.2	10,2	191 kNm	10,15 m	3,70 m	425°	29,3	28,5	120-160	80-100	2 x 75	3000 kg**	Doppelt

RZ22XP								LS	1K	2K	Gewicht	Teleskop
RZ22XP.1	8,3	216 kNm	8,3 m	1,85 m	425°	29,3	31,5	120-160	80-100	2 x 75	2910 kg**	Einfach
RZ22XP.2	10,2	212 kNm	10,15 m	3,70 m	425°	29,3	31,5	120-160	80-100	2 x 75	3000 kg**	Doppelt

\*\* = Gewicht ohne Hochsitz.

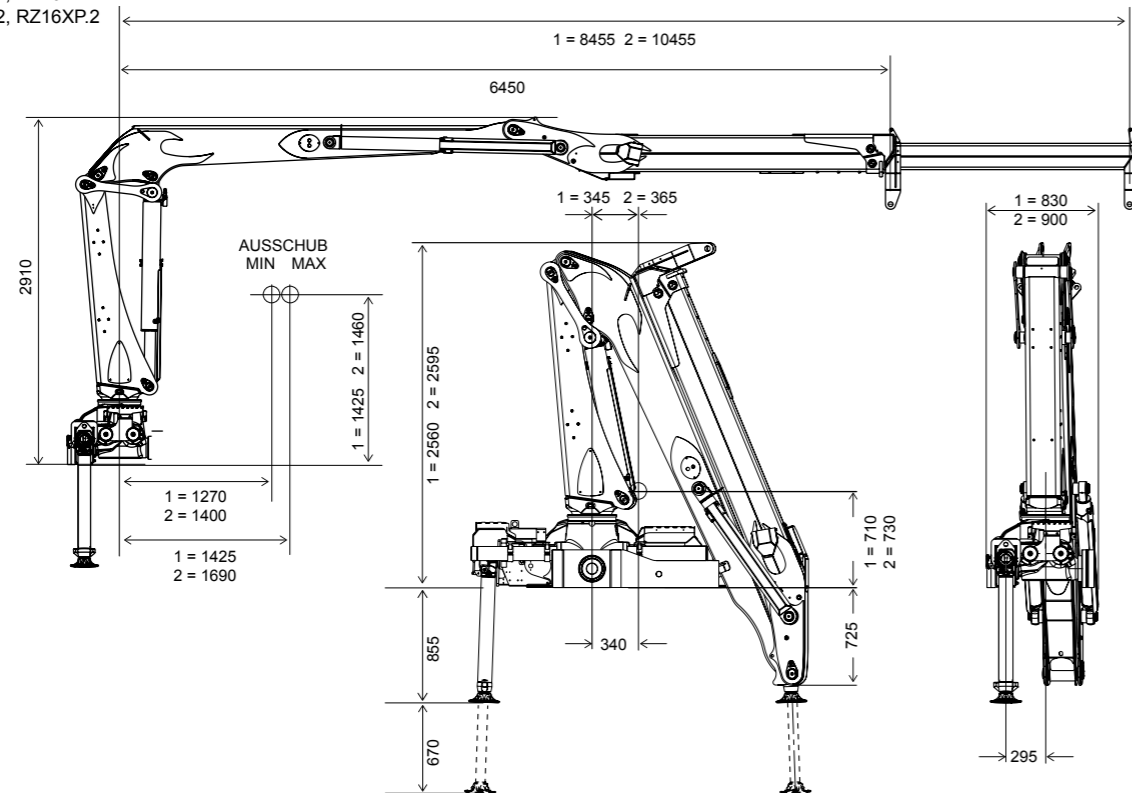
### HUBKRAFT\* BEI DER JEWEILIGEN REICHWEITE



\* = Gilt für den Kran ohne optionales Zubehör, wie z. B. Greifer und Rotator

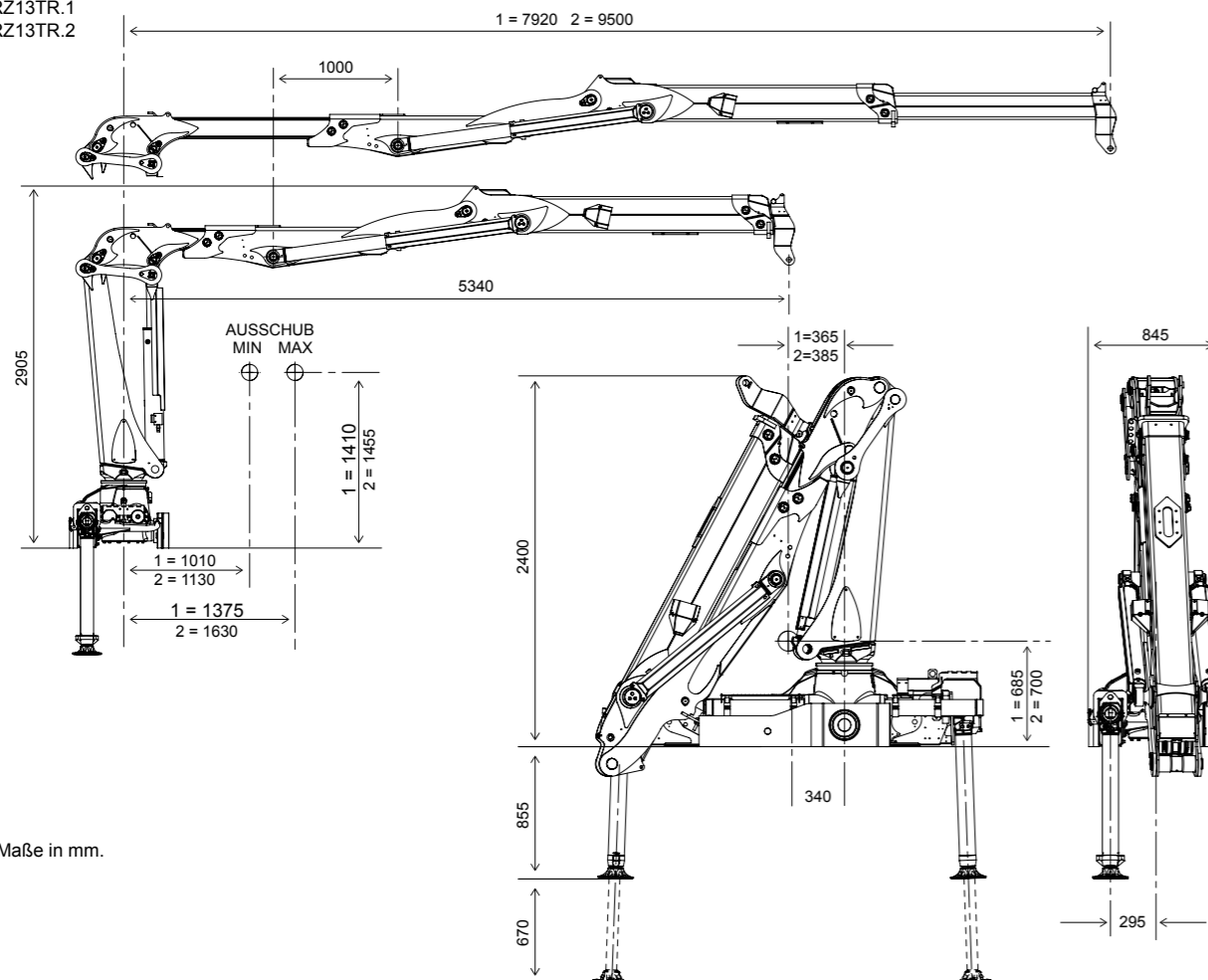
### Maße\* RZ13.1 / RZ13.2 | RZ15.1 / RZ15.2 | RZ16XP.1 / RZ16XP.2

1 = RZ13.1, RZ15.1, RZ16XP.1  
2 = RZ13.2, RZ15.2, RZ16XP.2



### Maße\* RZ13TR.1 / RZ13TR.2

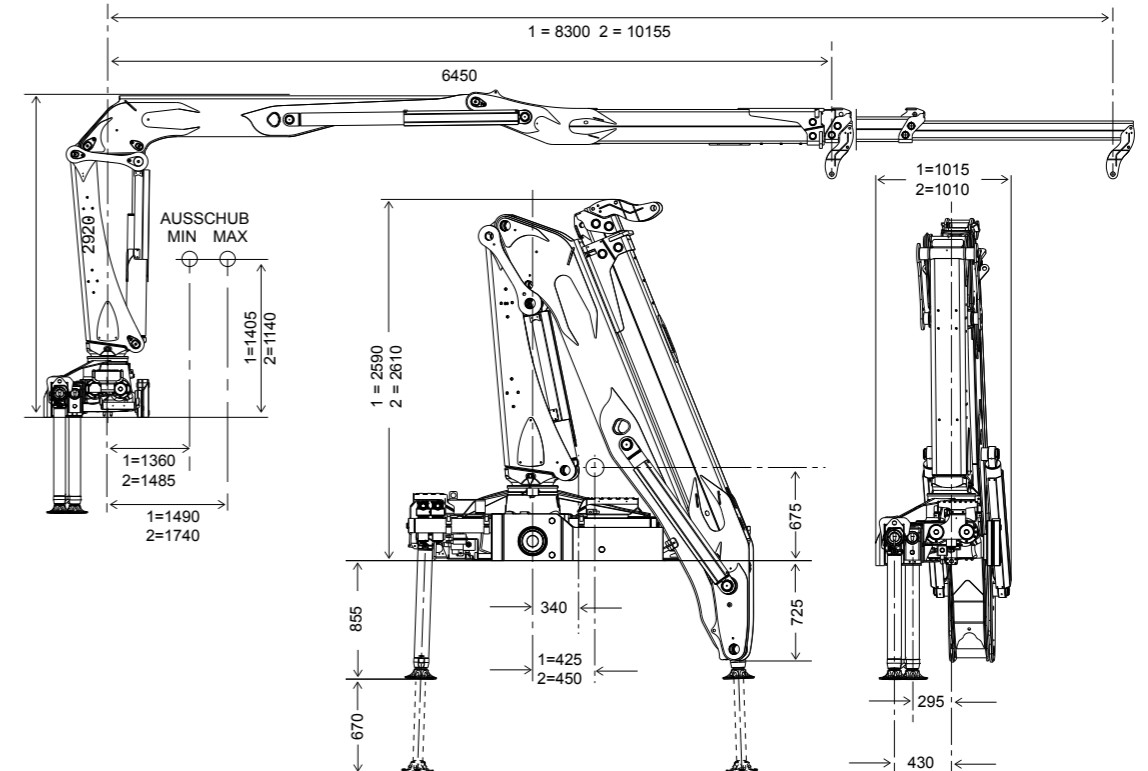
1 = RZ13TR.1  
2 = RZ13TR.2



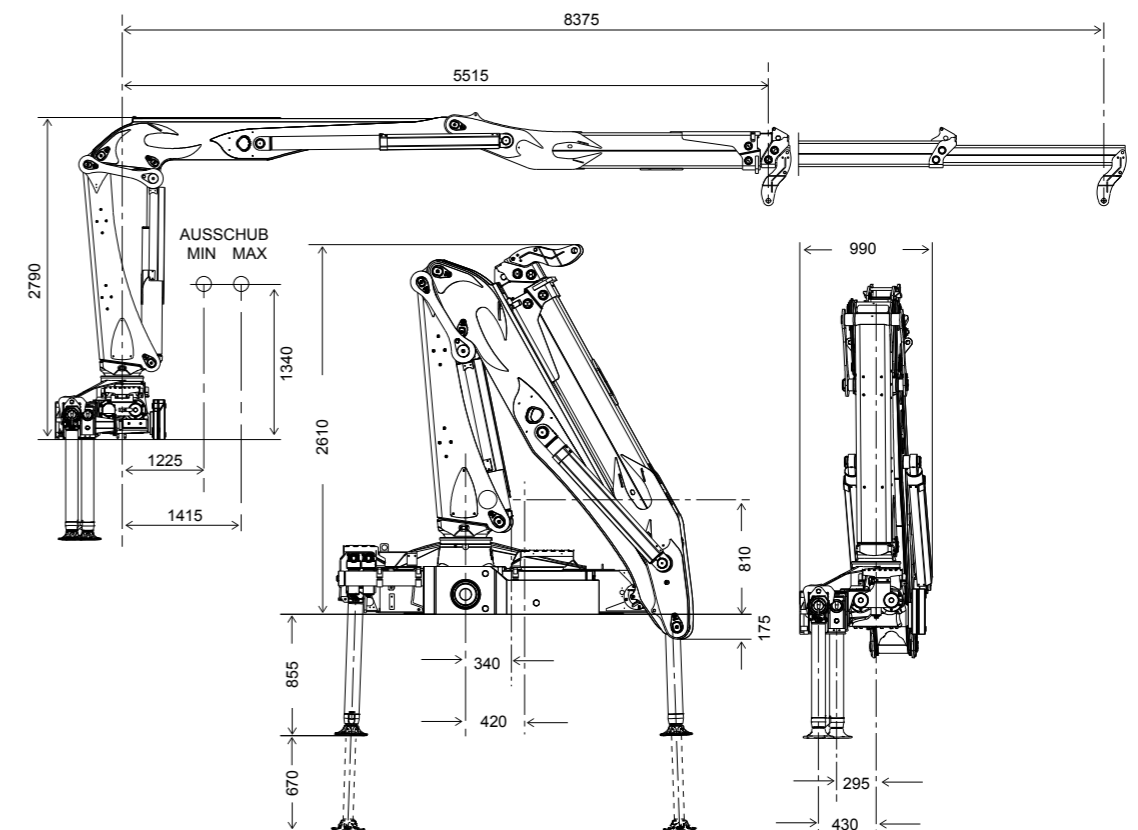
\* Alle Maße in mm.

### Maße\* RZ18.1 / RZ18.2 | RZ20.1 / RZ20.2 | RZ22XP.1 / RZ22XP.2

1 = RZ18.1, RZ20.1, RZ22XP.1  
2 = RZ18.2, RZ20.2, RZ22XP.2



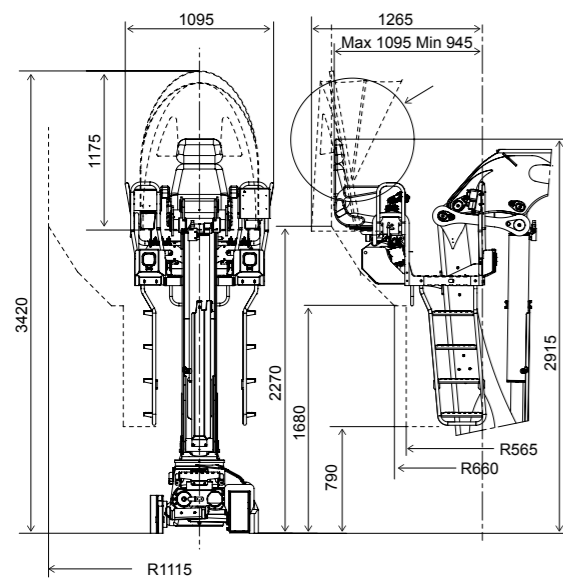
### Maße\* RZ18R.2



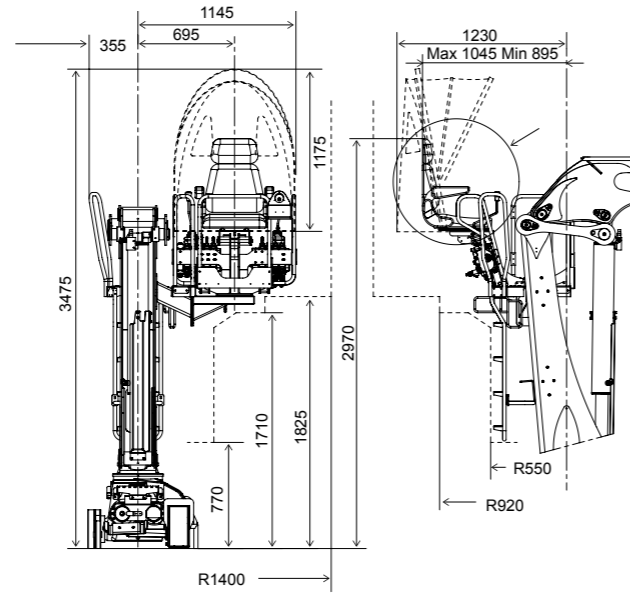
\* Alle Maße in mm.

Die Abbildungen zeigen die Abmessungen für verschiedene grundlegende Kranpositionen.

## KRANFÜHRERSITZ – HOCHSITZ

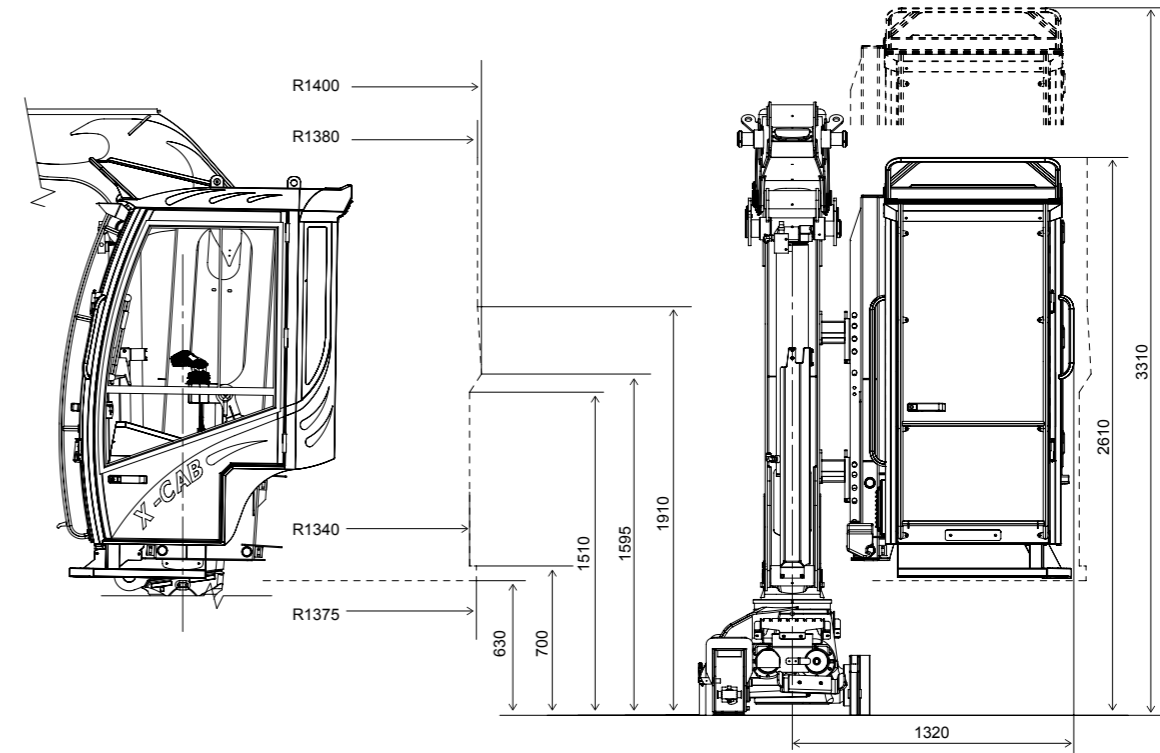


MITTIG MONTIERT



LINKS UND RECHTS MONTIERT

## ROTATIONSVOLUMEN DER KABINE



Da wir unsere Produkte laufend weiterentwickeln und verbessern, behalten wir uns Änderungen der Angaben in diesem Prospekt vor.

Dies gilt auch für eventuelle Druckfehler. Wenn Sie weitere Informationen oder Konstruktionsunterlagen benötigen, wenden Sie sich bitte an Cranab.

\* Alle Maße in mm.

\* Alle Maße in mm.



# Erfahrung. Technologie. Innovation.

Im schwedischen Vindeln, inmitten der Wälder von Västerbotten, liegen die Fabriken von Cranab. Hier entwickeln und fertigen wir Krane, Greifer und Forstmaschinen von erstklassiger Qualität.

Echte Leidenschaft für die Technik in der Forstwirtschaft sowie Grün- und Gehölzpflege treibt uns bei Cranab an. Auch wollen wir die Entwicklung weiter vorantreiben und arbeiten stetig daran, unsere Produkte noch besser zu machen.

Unser Firmensitz liegt in Nordschweden, wir sind jedoch in der ganzen Welt tätig. Wir hören genau auf die Wünsche unserer Kunden und Anwender und orientieren uns stets an den Anforderungen des Marktes. Den Kunden im Blick, 60 Jahre Erfahrung und technologische Kompetenz auf höchstem Niveau – auf dieser Grundlage entstehen unsere innovativen Produkte.

Cranab fertigt als Teil der Fassi Gruppe Produkte der Marken Cranab und Slagkraft. Zum schwedischen Zweig der Gruppe gehört neben Cranab AB auch Vimek AB, das unter der Marke Vimek Forstmaschinen für eine schonende Durchforstung fertigt. Beide Unternehmen sind heute in ihrem jeweiligen Segment weltweit führend. Beide gründen ihren Erfolg auf Entwicklung, Fertigung und Vertrieb führender Produkte und Lösungen für fortschrittliches Arbeiten in der gewerblichen Forstwirtschaft sowie Grün- und Gehölzpflege.



FASSI GROUP